

平成24年9月24日

葛飾区立中青戸小学校校舎等建築工事請負契約締結について

中青戸小学校の改築については、平成21年度に策定した基本構想・基本計画をもとに基本・実施設計を進めてきた。基本構想に掲げる「多機能で柔軟な学校づくり」「ゆとりある、快適な学校づくり」「環境にやさしい学校づくり」「安心・安全な学校づくり」「地域の人々に開かれた学校づくり」を実現する学校を目指し、下記のとおり改築工事を行うものである。

1 構造・規模

R C造5階建、延床面積 約9,807平方メートル

2 主要諸室

1階

普通教室、少人数教室、多目的室、給食室、職員室、校長室、主事室、教育相談室、保健室、会議室、わくチャレルーム、備蓄倉庫、学童保育クラブ

2階

普通教室、少人数教室、多目的室、図書室、コンピュータ室、多目的ルーム（ランチルーム）、屋内運動場

3階

普通教室、少人数教室、多目的室、音楽室、多目的ホール（音楽活動室）、ミーティングルーム

4階

図工室、理科室、家庭科室、特別活動室、和室

5階

屋外プール、更衣室、器具庫

※配置図・平面図は別紙のとおり

3 改築スケジュール

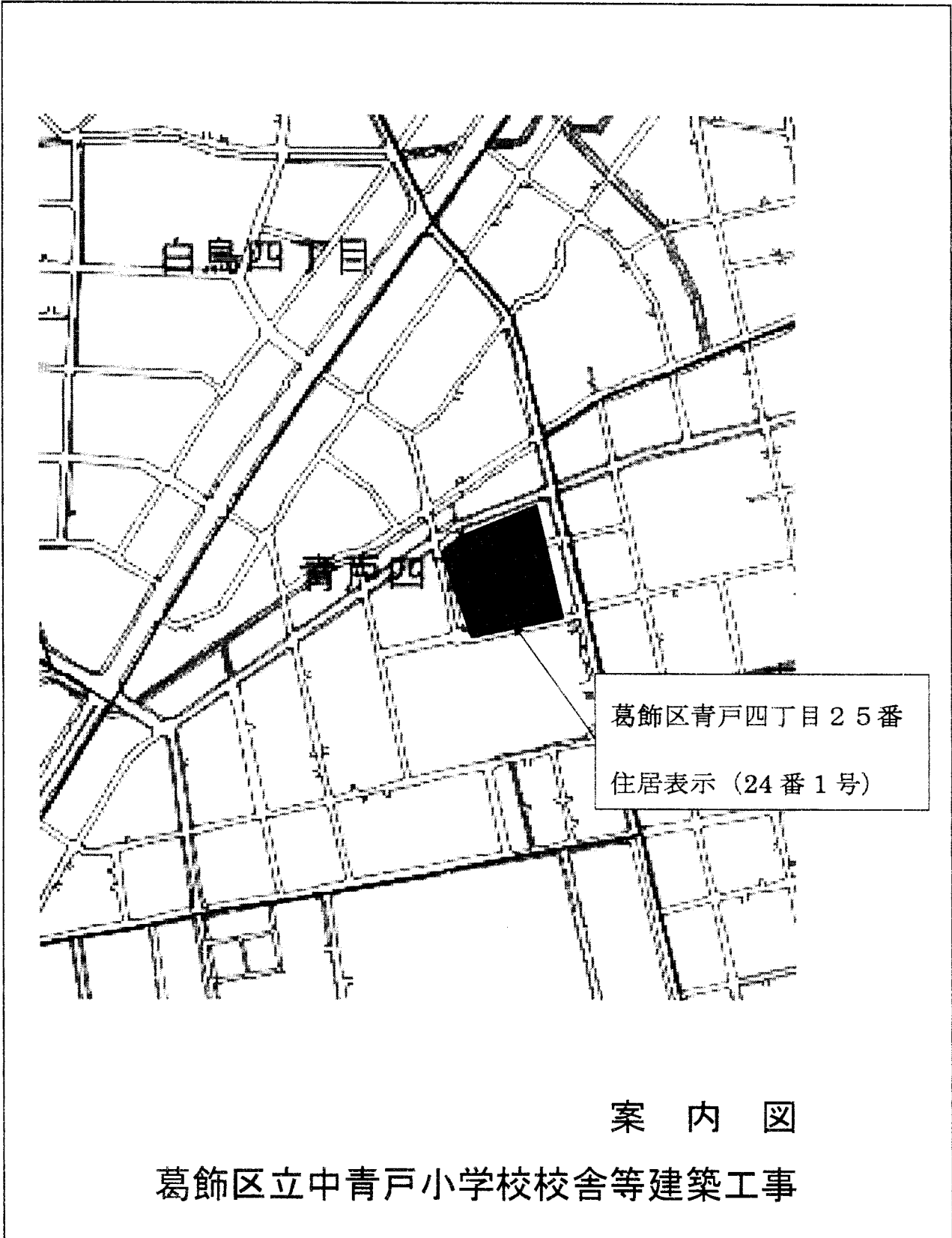
I期工事着工 平成24年12月

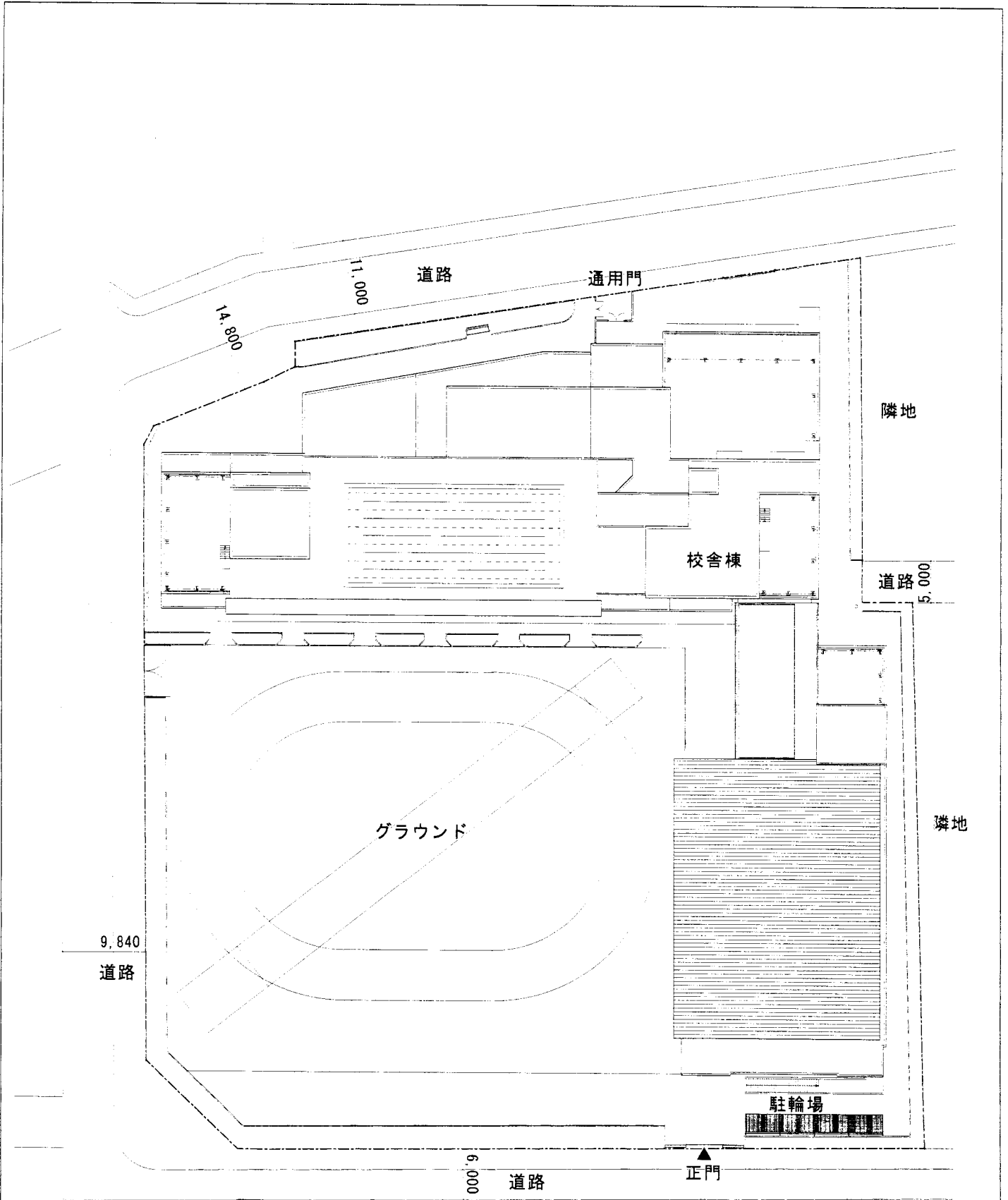
I期工事完成 平成26年 2月

II期工事完成 平成27年 2月

4 屋内運動場の冷暖房

再生可能エネルギーである地中熱を活用した冷暖房を設置する。





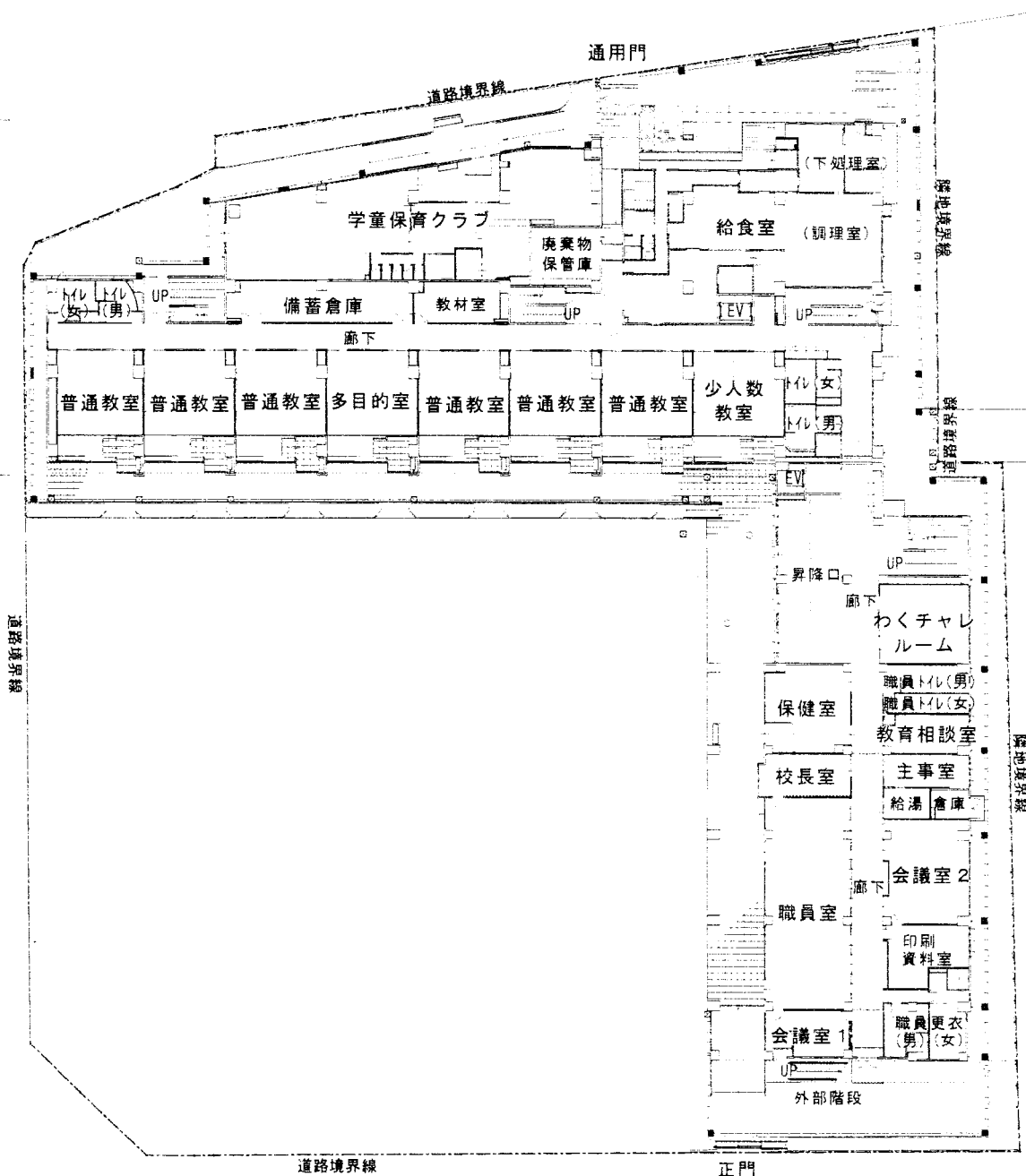
配置図 S=1:600

葛飾区立中青戸小学校校舎等建築工事

77,500

31,000

2,230



88,000

道路境界線

正門

24,000

1階平面図 S=1:600

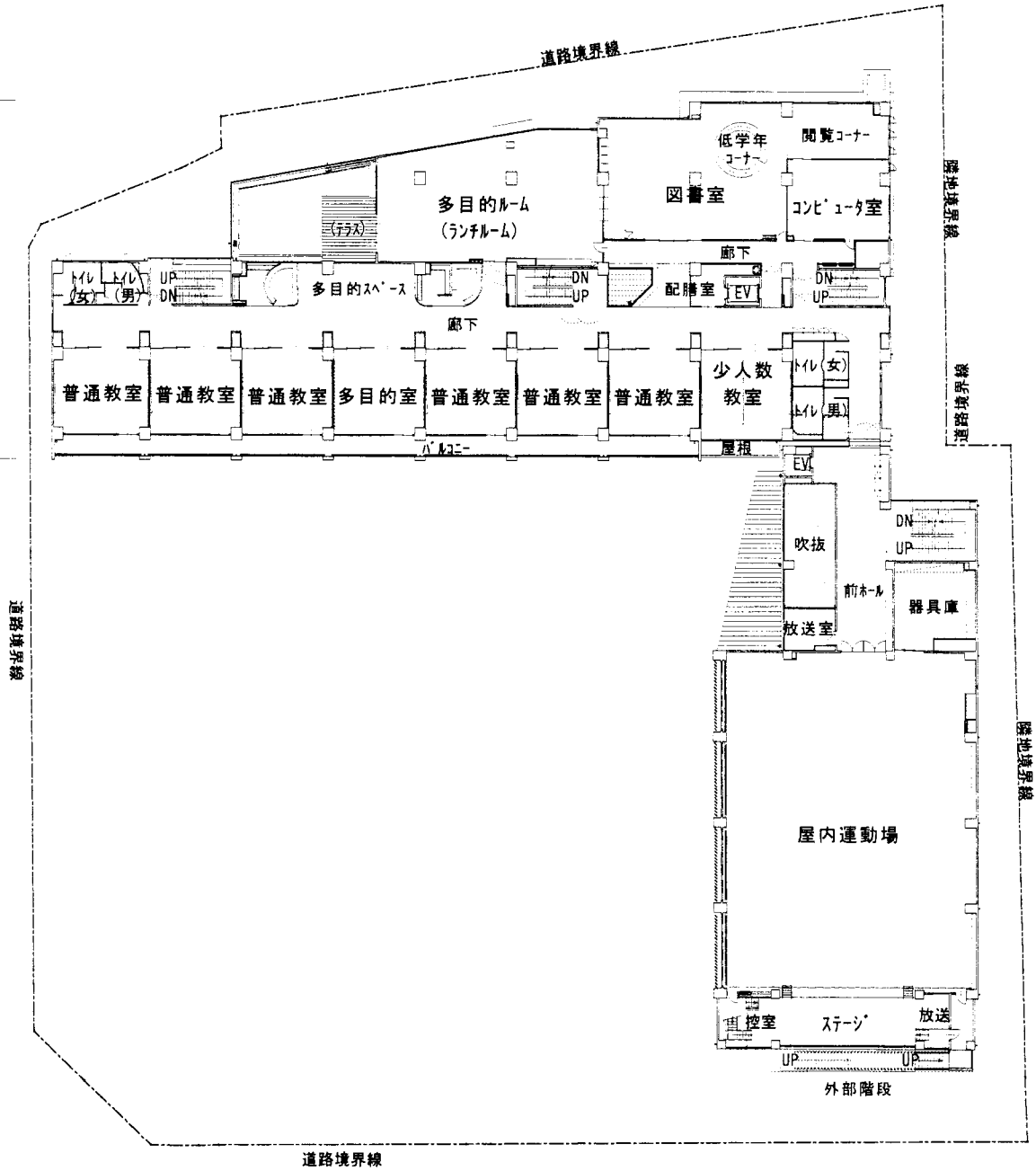
葛飾区立中青戸小学校校舎等建築工事

77,500

31,000

2,230

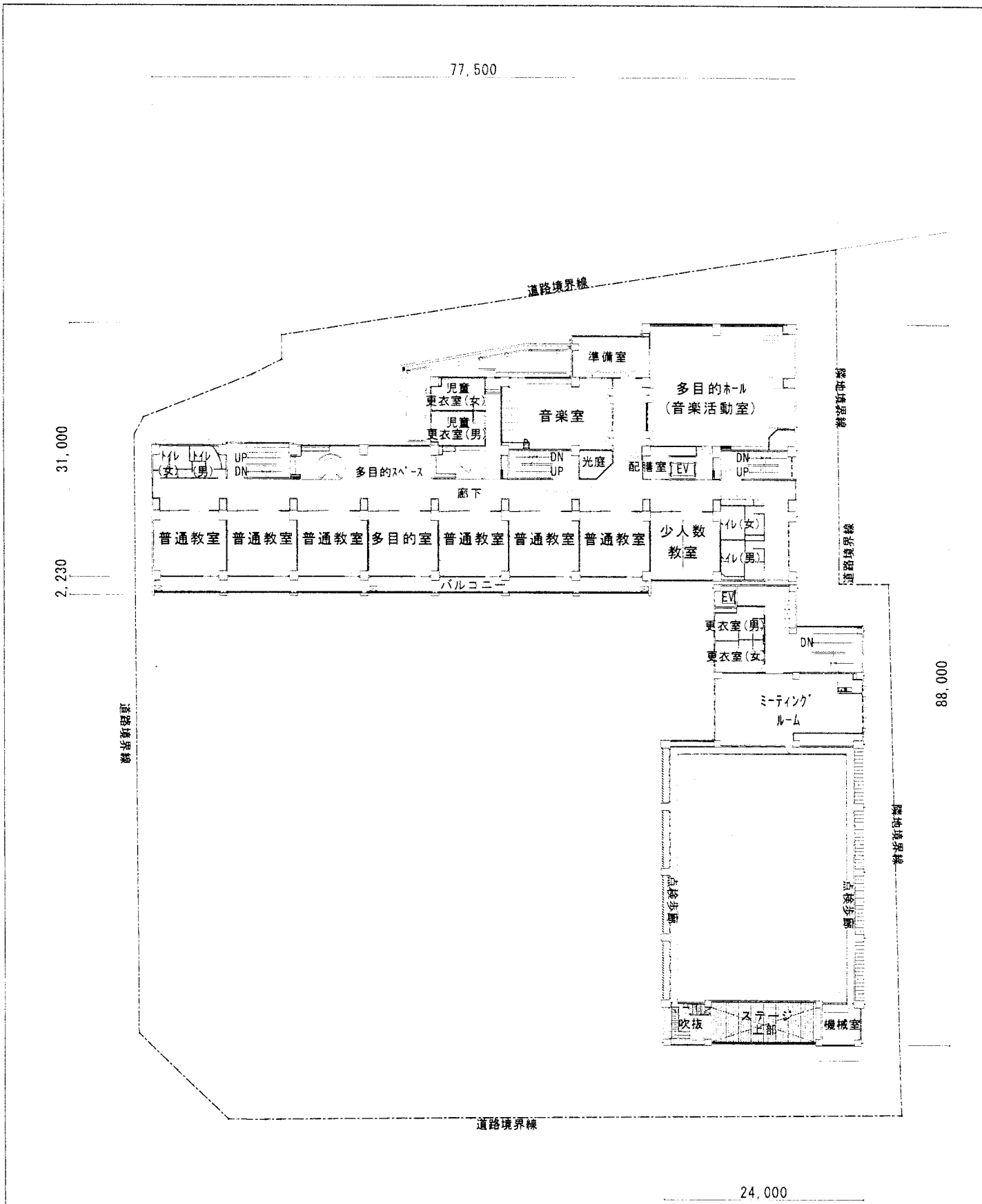
88,000



24,000

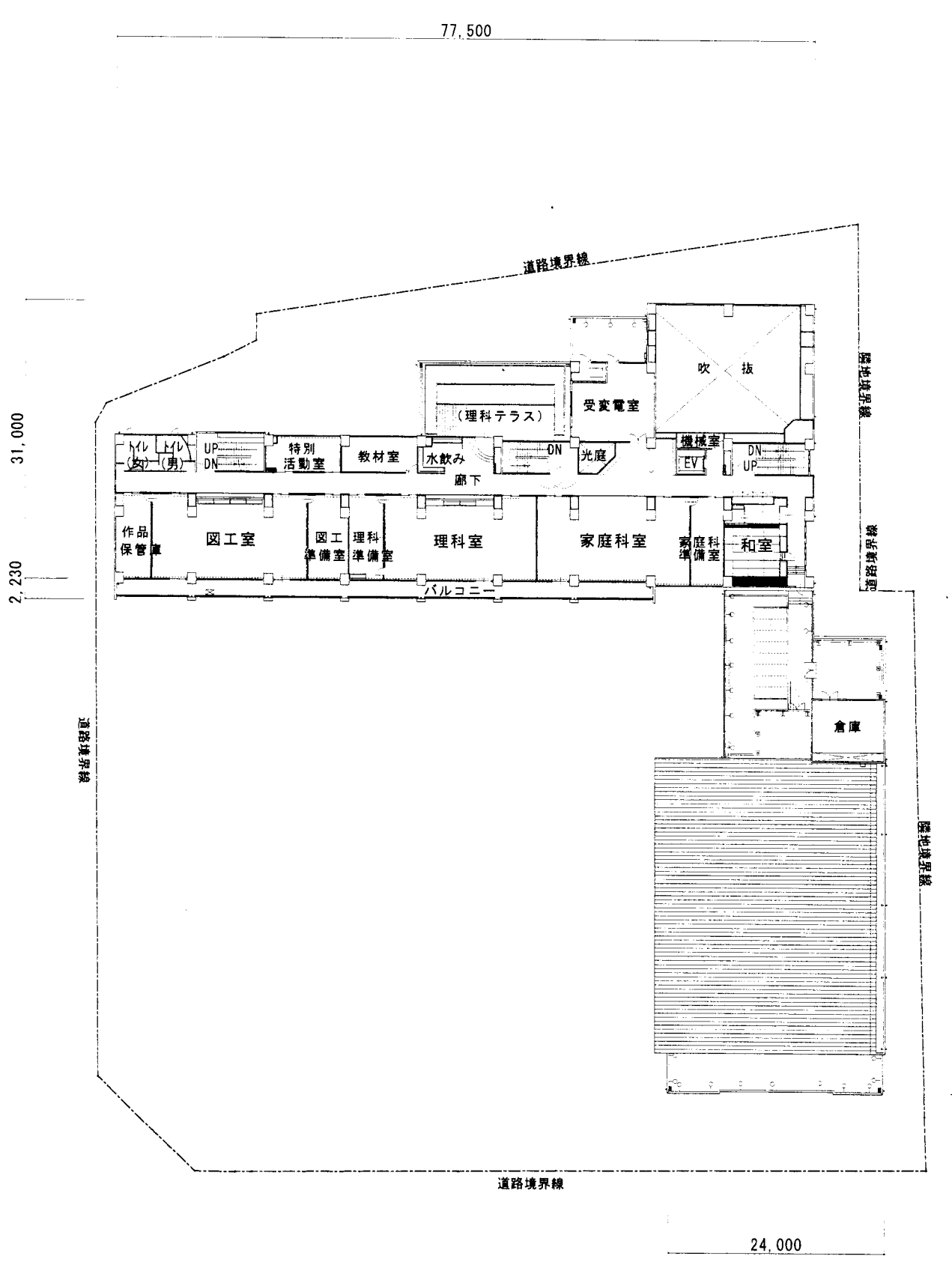
2階平面図 S=1:600

葛飾区立中青戸小学校校舎等建築工事



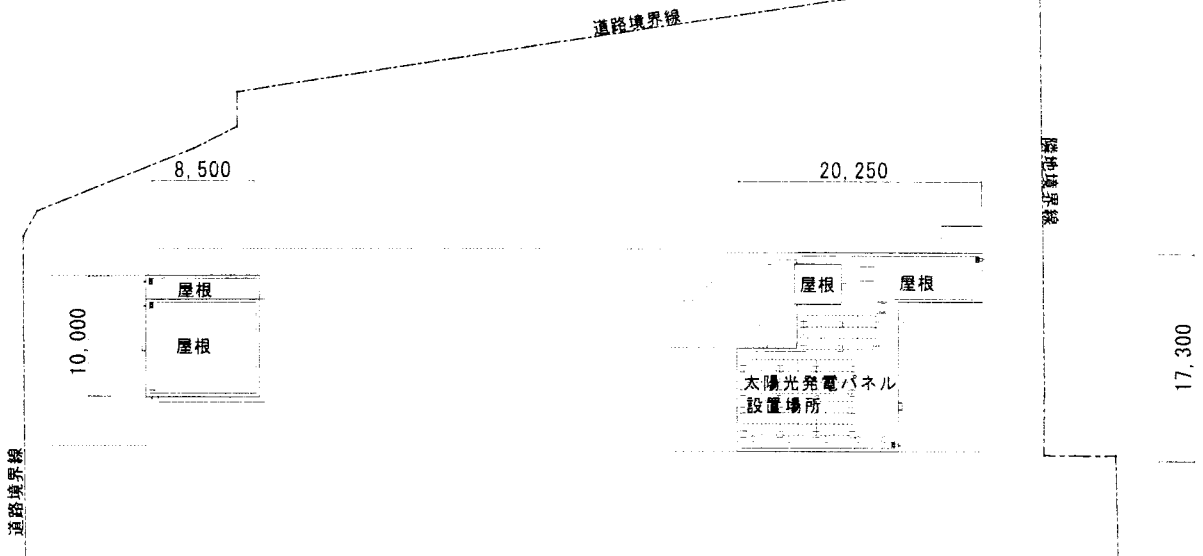
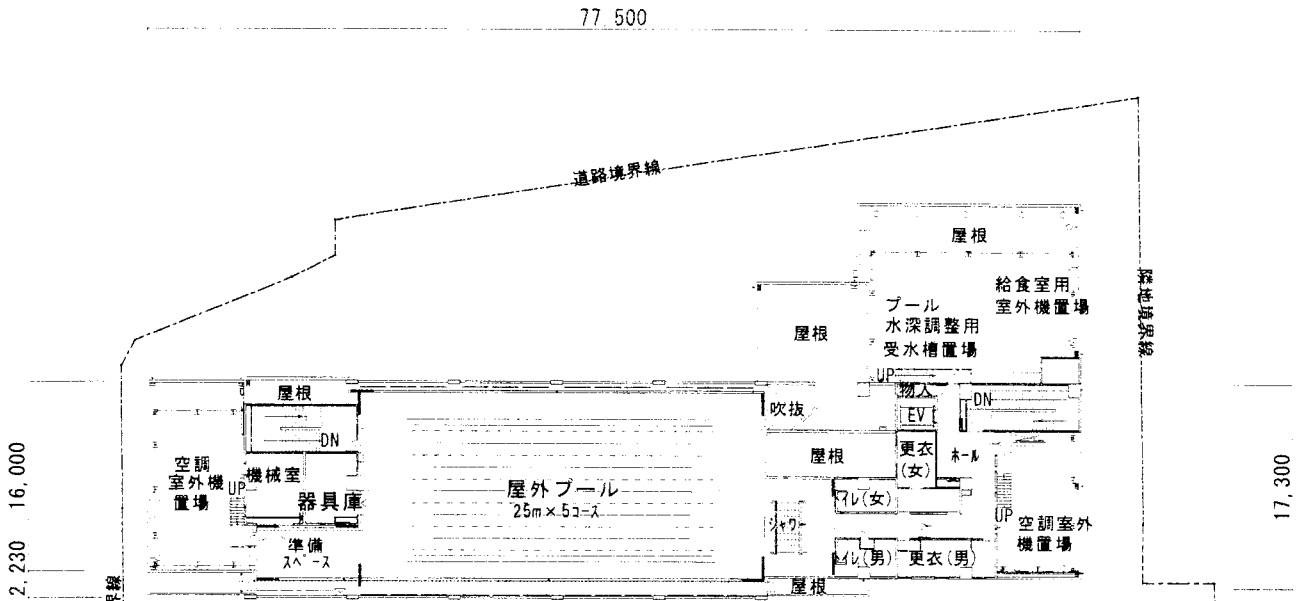
3階平面図 S=1:600

葛飾区立中青戸小学校校舎等建築工事



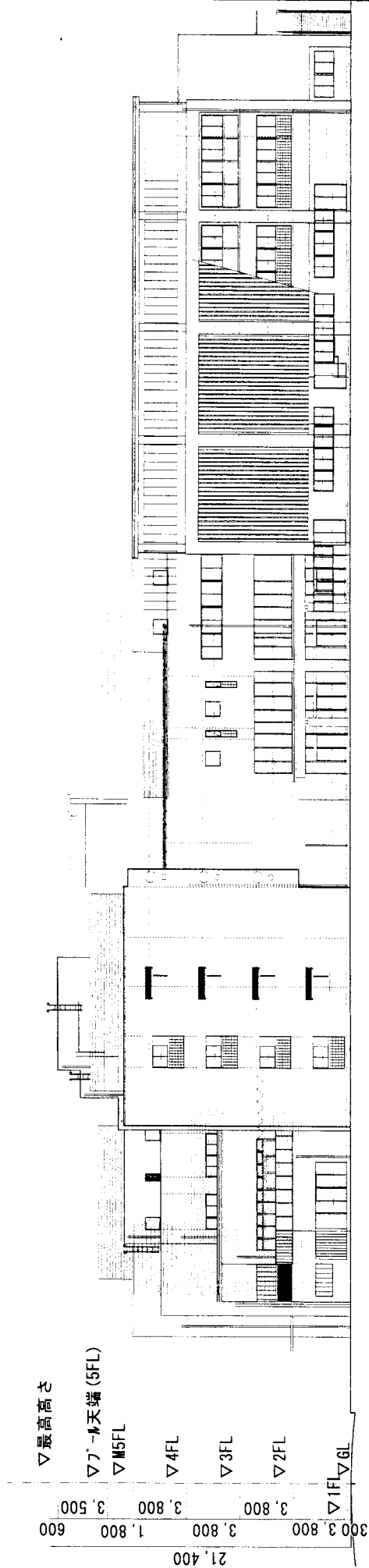
4階平面図 S=1/600

葛飾区立中青戸小学校校舎等建築工事

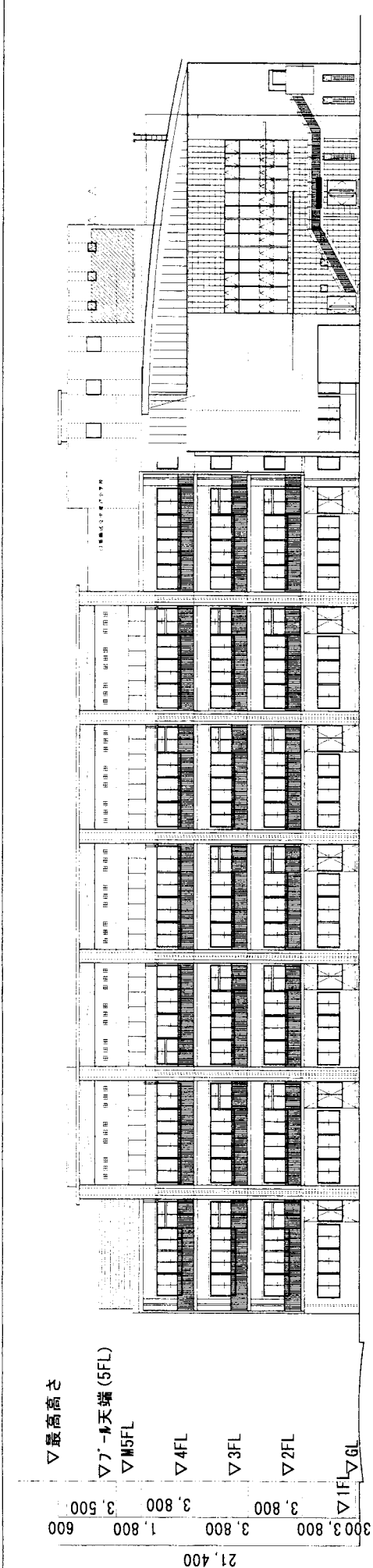


葛飾区立中青戸小学校校舎等建築工事

西側立面図



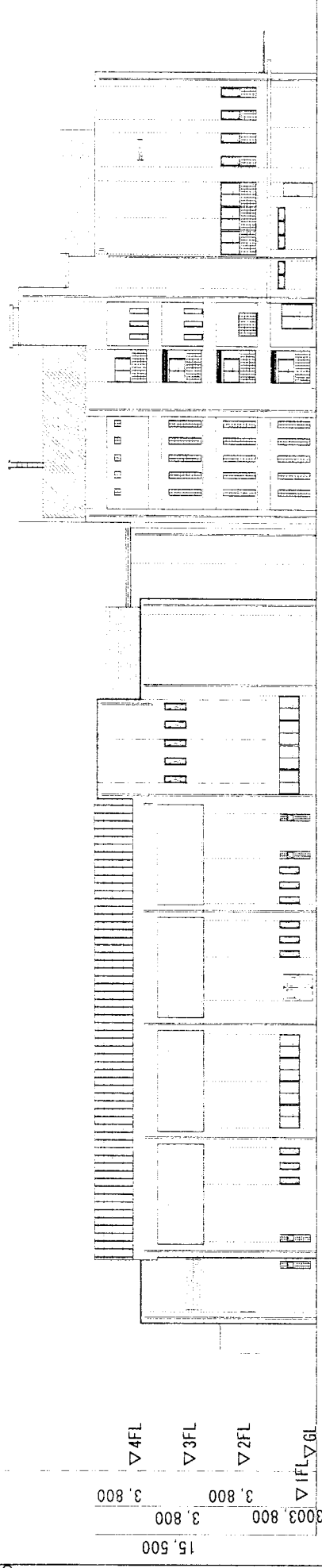
南側立面図



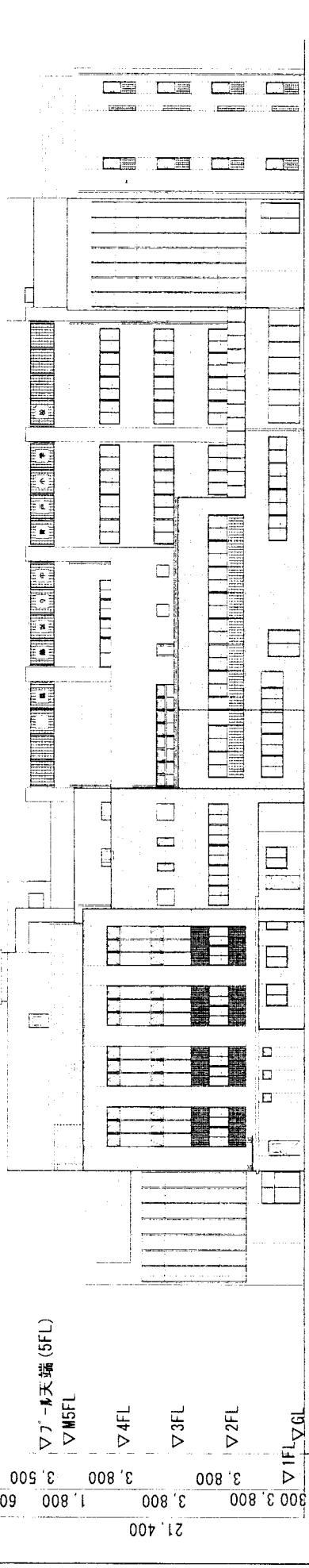
葛飾区立中青戸小学校校舎等建築工事

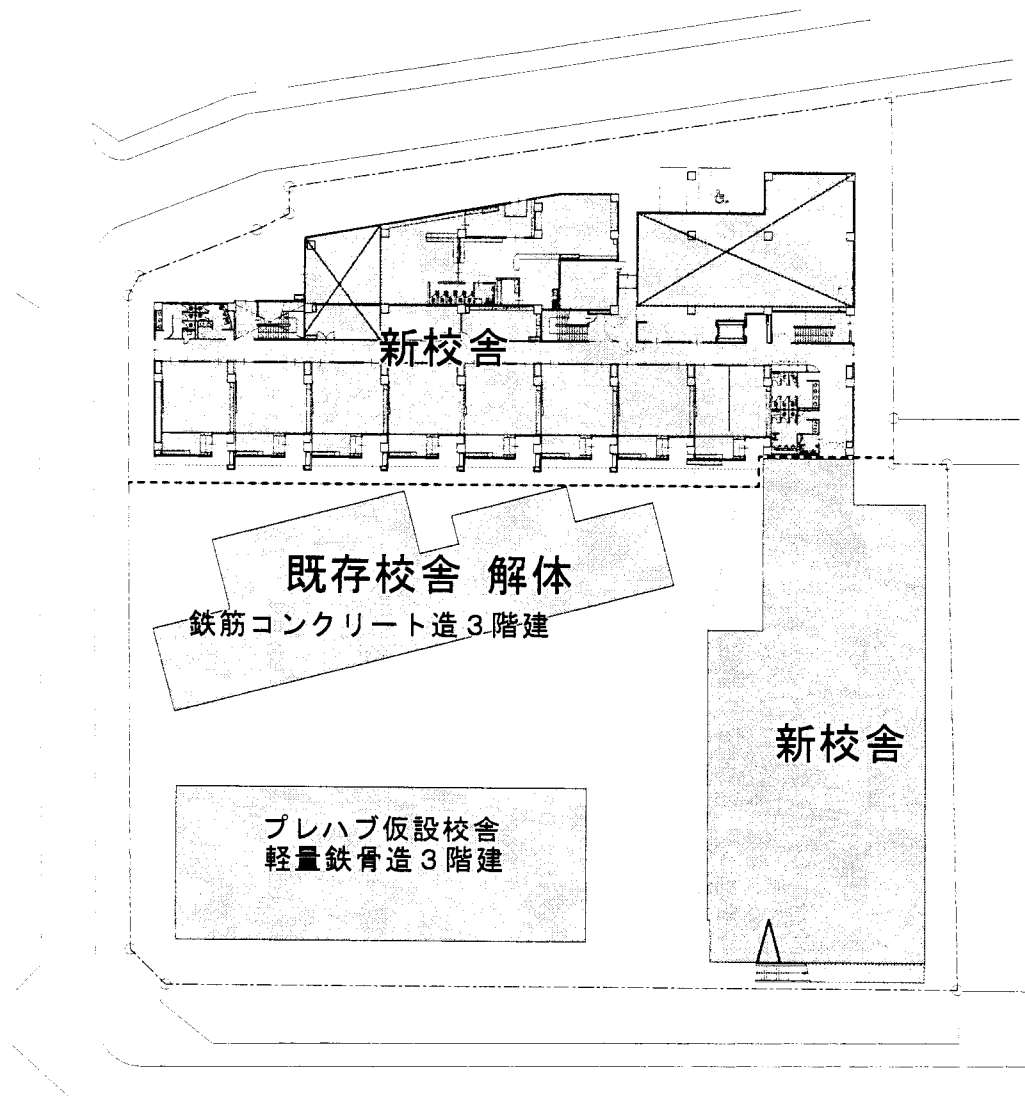
S=1:400

東側立面図



北側立面図





既存校舎解体は、本工事に含む
 プレハブ仮設校舎は別途工事



既存校舎解体配置図 S=1:800

葛飾区立中青戸小学校校舎等建築工事

外観パース
葛飾区立中青戸小学校校舎等建築工事

