

葛飾区立中青戸小学校改築基本設計(案)について

中青戸小学校の改築については、平成21年度に策定した基本構想・基本計画をもとに、現在基本設計を進めている。基本構想に掲げる「多機能で柔軟な学校づくり」「ゆとりある、快適な学校づくり」「環境にやさしい学校づくり」「安心・安全な学校づくり」「地域の人々に開かれた学校づくり」を目指して、地域や保護者の意見を聴きながらこのたび平面計画案をまとめたところである。

1 構造・規模

RC造5階建、延床面積 約9,800 m² (想定普通学級数 18学級)

2 主な特徴

(1) 普通教室は、児童の体格向上や机の大型化を踏まえ、現在よりも大きな面積を確保している(68 m²)。

低学年の教室は水廻り設備などを設置しすべての教科の授業が行える総合学習型とし、また中高学年の教室は廊下を仕切る壁を可動式にし、学習形態によって柔軟に空間の変化が可能なセミオープン型としている。

(2) 低学年児童については、体格や集団生活に慣れていないことや災害時の安全面を考慮し、校舎へ円滑な出入りを行うために各教室の校庭側に専用の昇降口を設けている。

(3) 吹奏楽や合唱の発表の場となる音楽活動室を第2音楽室として設けるとともに、調べ学習を進めるため図書室とコンピュータ室を連携させてメディアセンターとするなど、学習内容に合わせた機能的な施設づくりをしている。

(4) 太陽光発電や屋上緑化など環境に配慮した施設を整えている。

(5) 体育館やミーティングルームなどの施設を地域の人々も利用しやすい配置としている。

3 主な施設

(1) 校舎

* 1階

普通教室(低学年)、多目的室、少人数教室、給食室、管理諸室(校長室、職員室、保健室、教育相談室、放送室、会議室、印刷室等)、わくチャレルーム、学童保育クラブ施設、備蓄倉庫

* 2階

普通教室（中学年）、多目的室、少人数教室、メディアセンター（図書室、コンピュータ室）、多目的室（ランチルーム）、体育館

* 3階

普通教室（高学年）、多目的室、少人数教室、音楽室、多目的室（音楽活動室）、児童更衣室、ミーティングルーム、開放更衣室

* 4階

図工室、家庭科室、理科室、和室、理科テラス、学校菜園

* 5階（屋上）

プール、更衣室

○普通教室は 18 室を確保している。

○多目的室

・普通教室の並びにある多目的室 3 室は、将来の学級数増にも柔軟に対応できるように配置している。

・他の多目的室（ランチルーム、音楽活動室） 2 室は、学年単位で活動できるような広さを確保している。

○少人数教室は 3 室を確保し、柔軟に間仕切りができるように配慮している。

(2) 屋外施設

グラウンド（120mトラック、50m直走路）、遊具スペース、ビオトープ、飼育小屋、外部倉庫・便所、駐車場、駐輪場

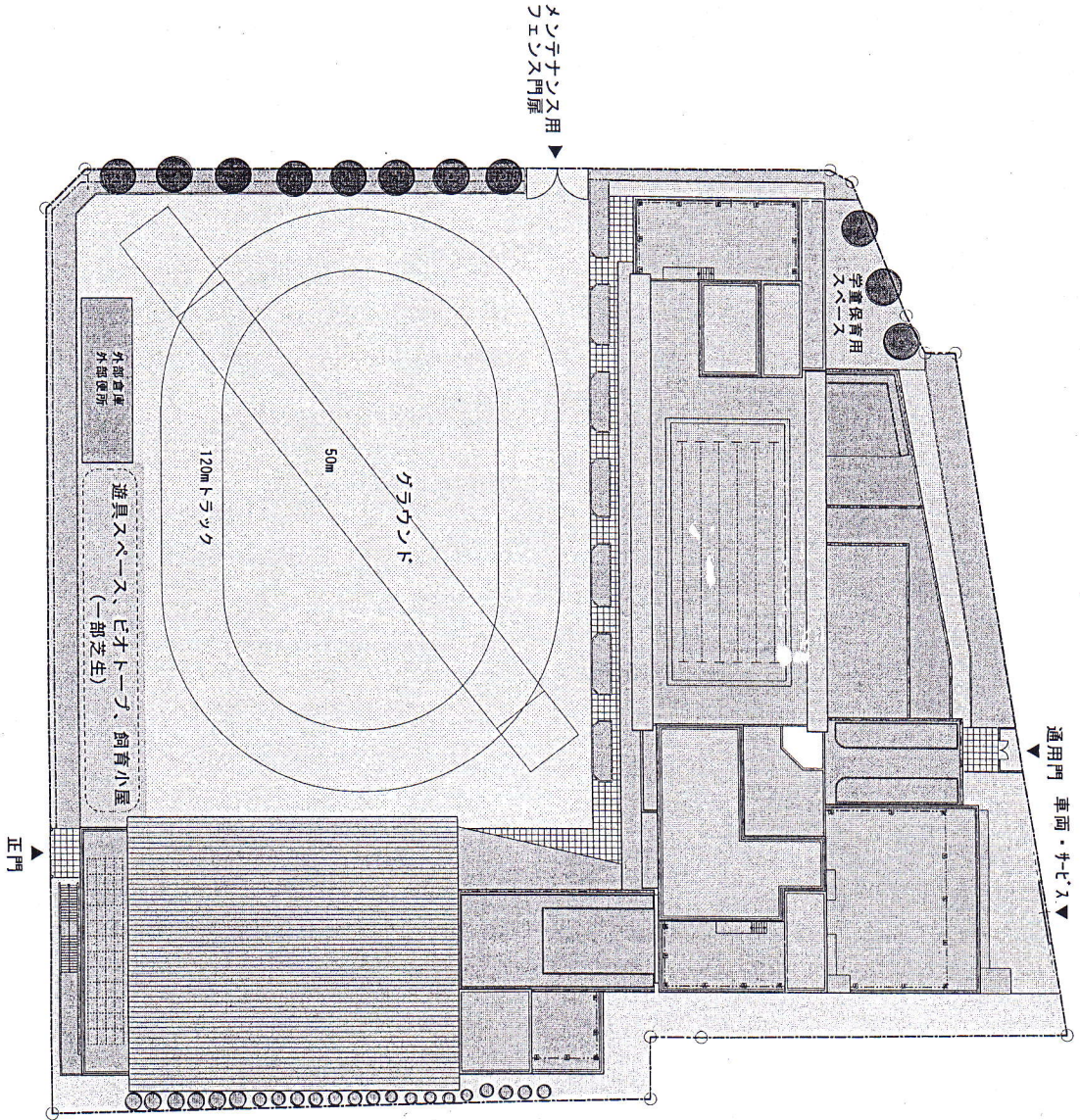
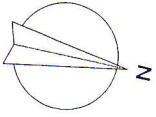
4 配置図・平面図

別紙 1 のとおり

5 改築スケジュール

別紙 2 のとおり

葛飾区立中青戸小学校改築 基本設計案
(平面計画)



11110

配置図

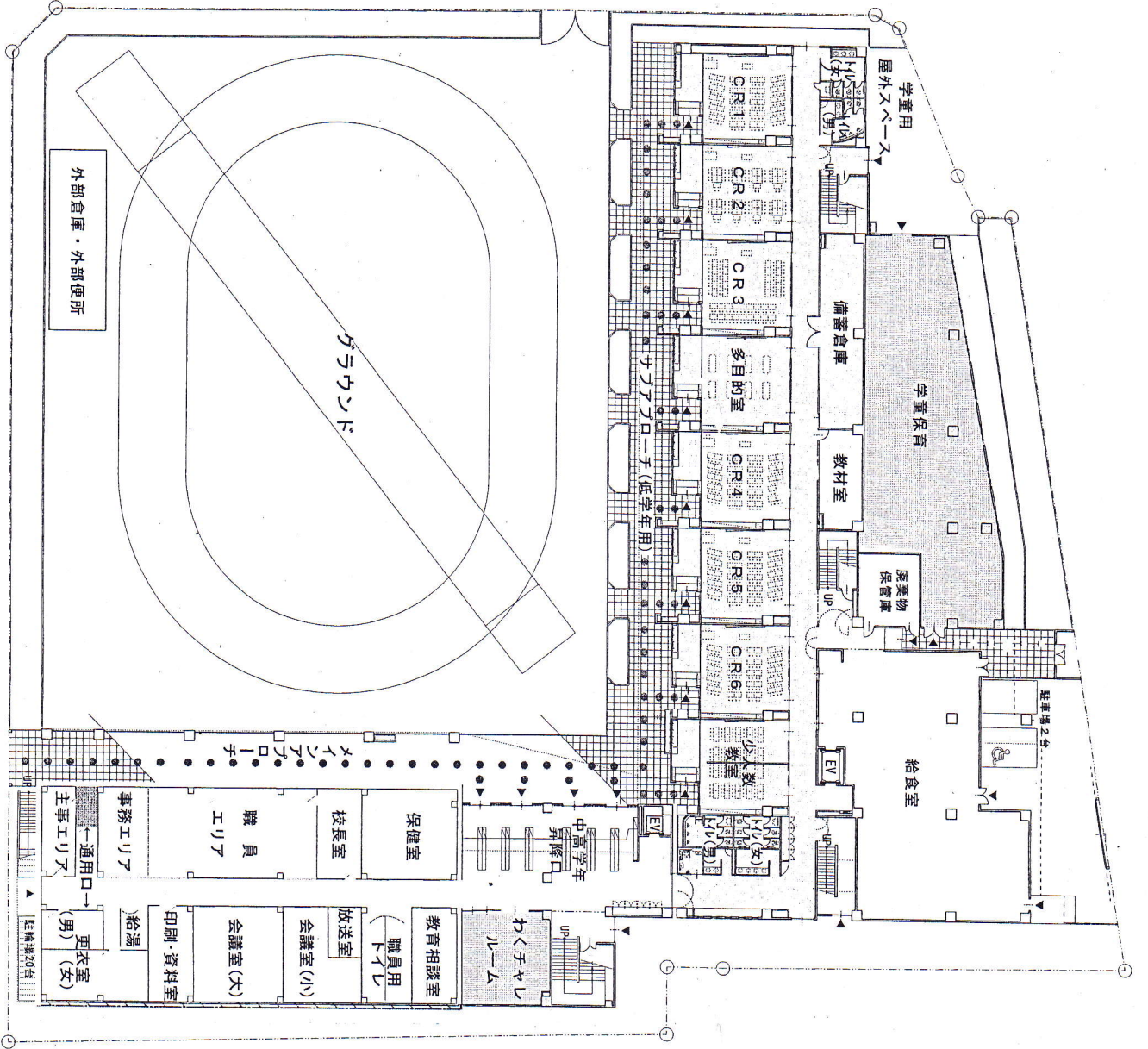
Scale

1/500

No.

001

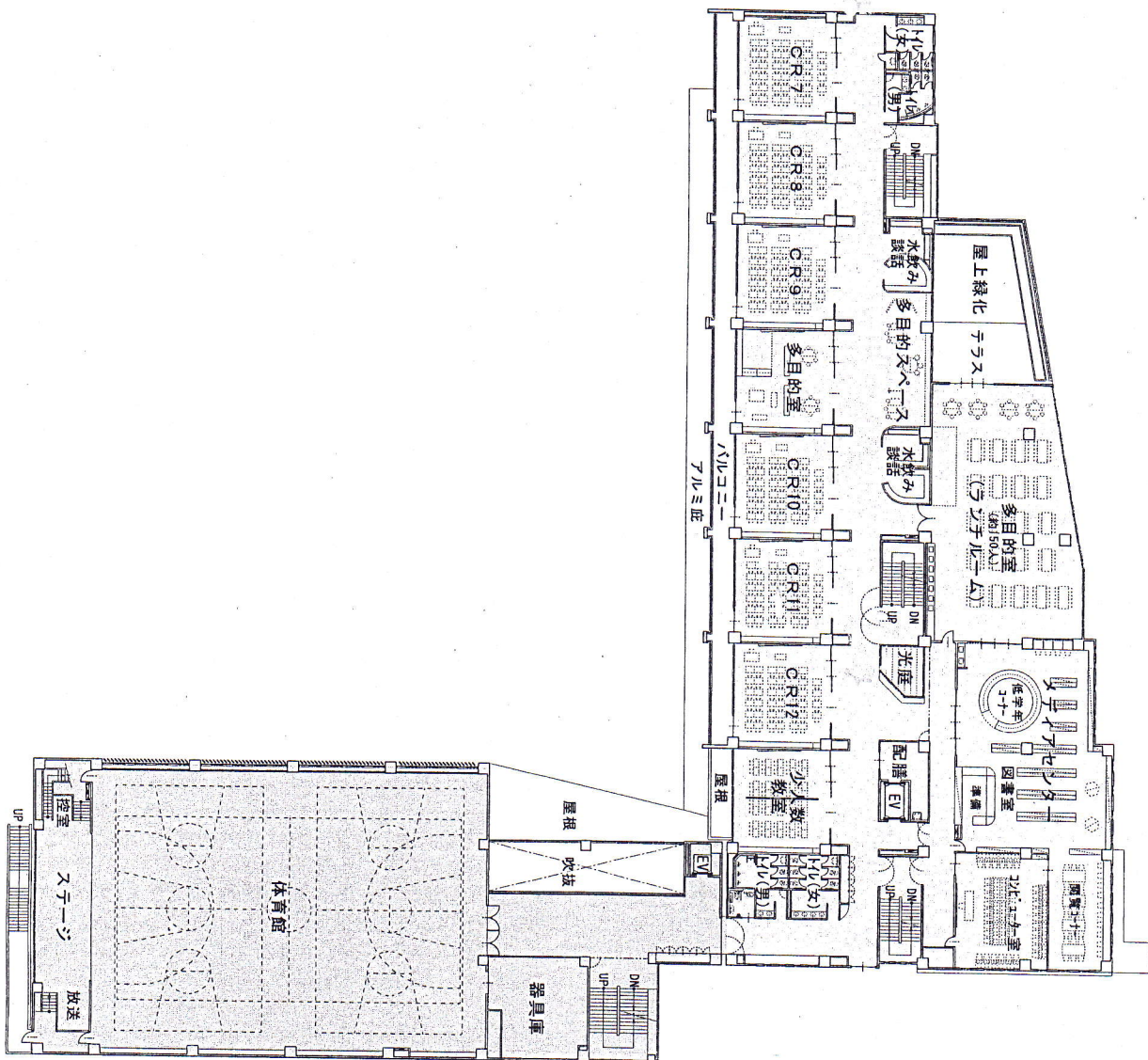
1階平面計画案



□ 1階床面積(屋外倉庫含む)
約3,145㎡

※設計中の為変更の可能性が有ります

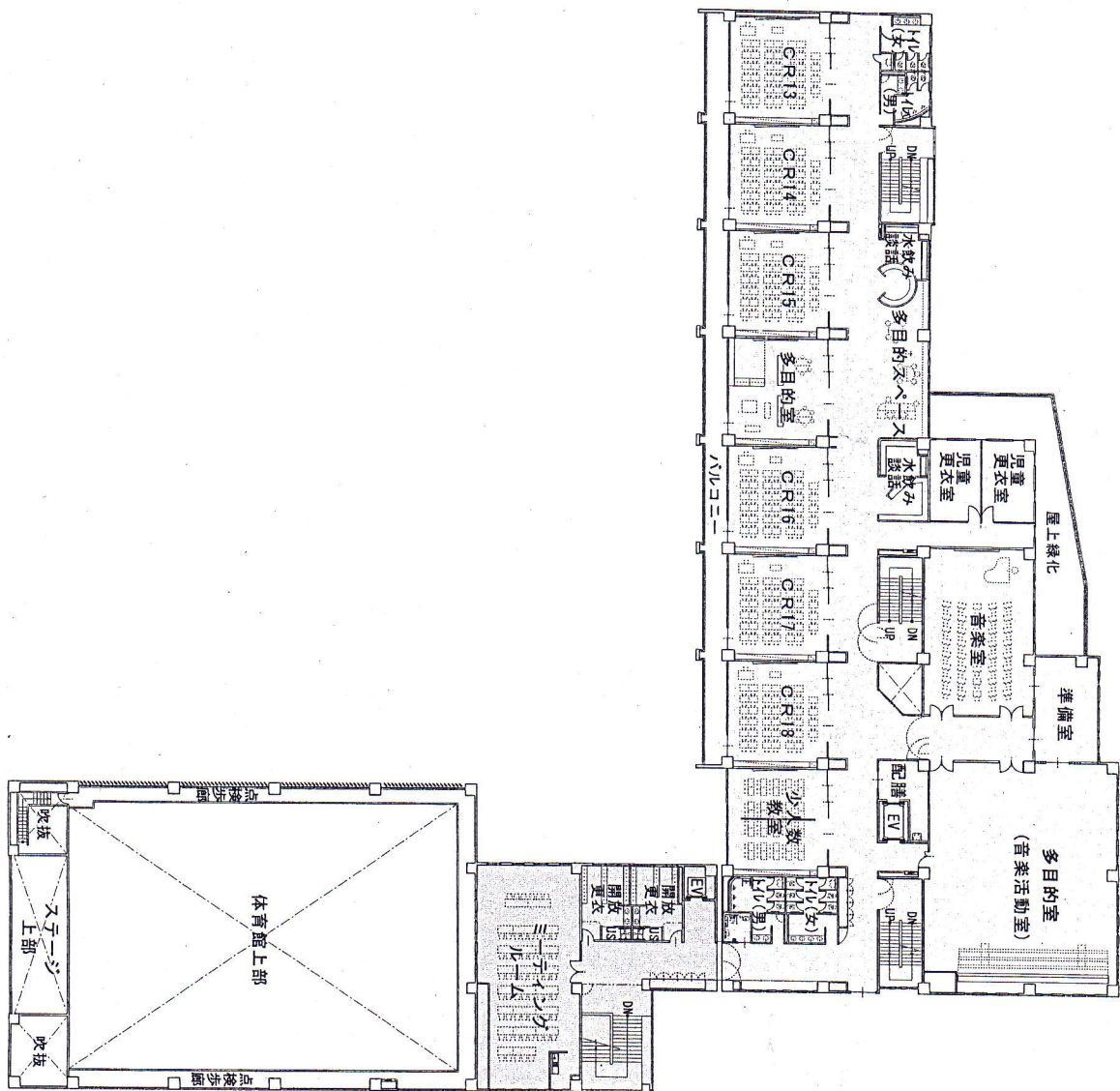
2階平面計画案



□2階床面積・・・約2,980㎡

※設計中の為変更の可能性がります

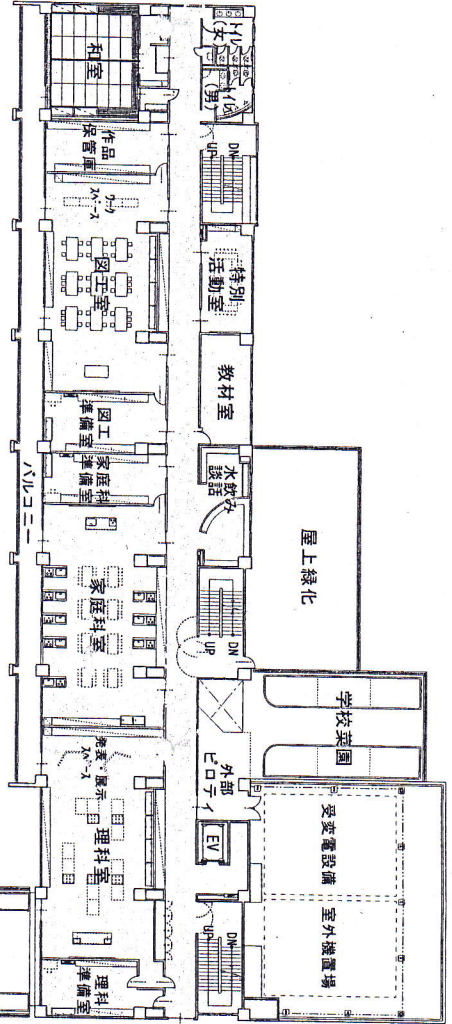
3階平面計画案



□3階床面積・・・約2,075㎡

※設計中の為変更の可能性がります

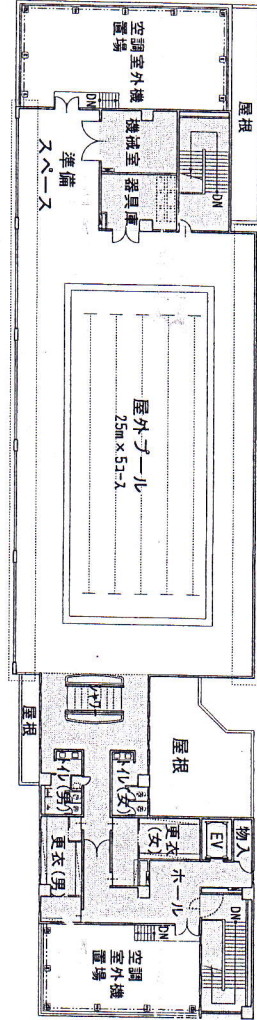
4階平面計画案



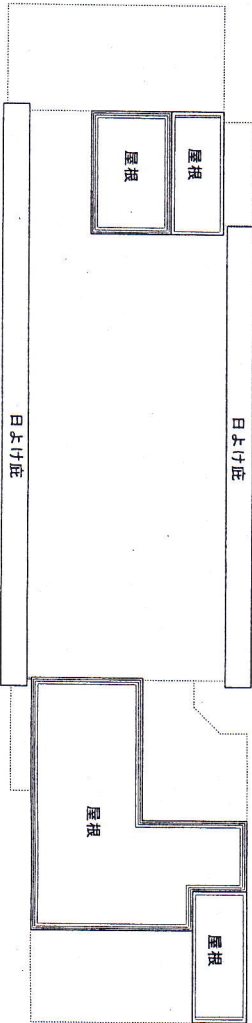
□4階床面積・・・約1,280㎡

※設計中の為変更の可能性が有ります

5階平面・屋根伏計画案



5階平面図



屋根伏図

□ 5階床面積・・・約345㎡

※設計中の為変更の可能性あります

	設計	工 事		
		既存校舎 ・体育館・プール	仮設校舎	新校舎 ・体育館・プール
平成 22 年度	基本設計			
平成 23 年度	実施設計	プール 解体工事		
平成 24 年度		校舎・体育館 解体工事① (活用校舎を除く)	仮設工事 引越	新校舎・体育館・プール 建築工事
平成 25 年度				
平成 26 年度		校舎 解体工事② (活用校舎)	仮設校舎 校舎解体工事	外構 工事 ◎竣工 引越

注) 工事スケジュールは基本設計・実施設計を踏まえて変更する可能性があります。