

旧都立水元高等学校（23）解体工事

説 明 会 資 料

平成23年 7月22日（金）

東京都 教育庁 都立学校教育部 営繕課

関東・カシモト・高田建設共同企業体

工 事 概 要

1. 工事件名 旧都立水元高等学校（23）解体工事
2. 工事場所 東京都葛飾区水元一丁目24番1号
3. 工事期間 平成23年8月上旬～平成24年3月30日（予定）
4. 工事時間 午前8時 ～ 午後6時
※やむをえない理由から時間の延長がある場合があります。
5. 工事内容
 1. 校舎棟 A・B 棟 RC 造 3 階建て約 9,102 m²の解体
 2. 体育館棟 RC 造 2 階建て約 2,201 m²の解体
 3. プール棟、トレーニング棟、部室棟 1,816 m²の解体
 4. 非飛散性アスベスト（レベル3）各棟含有建材の除去
 5. 上記に伴う電気設備、給排水衛生設備の解体
 6. 外構舗装及び樹木の撤去
 7. 各棟 杭引抜工事 935 本

6. 東京都工事担当者

東京都教育庁都立学校教育部営繕課 宮本・山口
電話 03-5321-1111 内線53-383

7. 工事施工会社

関東・カシモト・高田建設共同企業体
東京都台東区台東1-7-2 秋州ビル4F
電話 03-5846-3395（関東建設興業株式会社）
現場代理人 森 英明 090-4629-3501

施 工 計 画

1. 現場管理

- 現場責任者 工事の竣工まで現場責任者を常駐させ、災害の防止、紛争の防止に万全を期します。
- 工事関係者 工事関係者の風紀維持については、厳正な管理を行います。
- 作業工程表 工事期間中は週間工程表を道路面に掲示いたします。
- 作業時間 作業時間は原則として、午前8時から午後6時までとし日曜、祝日は作業を行いません。ただし、異常気象や作業の中断が困難な時（安全上等）のやむを得ない場合は、騒音・振動に十分配慮し作業をさせていただきます。
- 家屋調査 工事着手にあたり近隣の方々の家屋調査（写真撮影及び記録）を実施致します。
- 敷地周辺 H=3.000の成形鋼板にて仮囲いを設置します。（別図）
- 災害の防止 解体する建物には、足場や防音パネルで養生を用い、騒音・粉塵防止及び、飛散物防止に努めます。
- 建設機械 工事現場内の建設機械は、その設置場所・使用方法等に十分留意し選定します。また、作業方法を工夫し作業します。

2. 工事車両搬出入計画

- 搬出入時間 工事車両の搬出入は原則として午前8時30分から午後5時00分の間とします。ただし、作業員等の通勤車両は、午前7時30分頃から現場に入場させていただきます。なお、工事関係車両の待機は工事現場内のみとし、現場周辺では行いません。

○出入口口 現場東側・北側にゲートを設け車両出入口とし、工事車両及び大型車両の出入りの際には交通誘導を配置し災害の防止努めます。

○車両の運行 東側出入口より出た工事車両は南に直進します。
北側出入口より出た工事車両は西に直進します。
工事関係車両は交通規制に従い、安全運転で走行致します。
(別添の工事車両搬出入経路図をご参照ください。)

3. その他

上記の他、皆様のお気づきの点がございましたら、お知らせください。
早急に対応させていただきます。

4. お問い合わせ

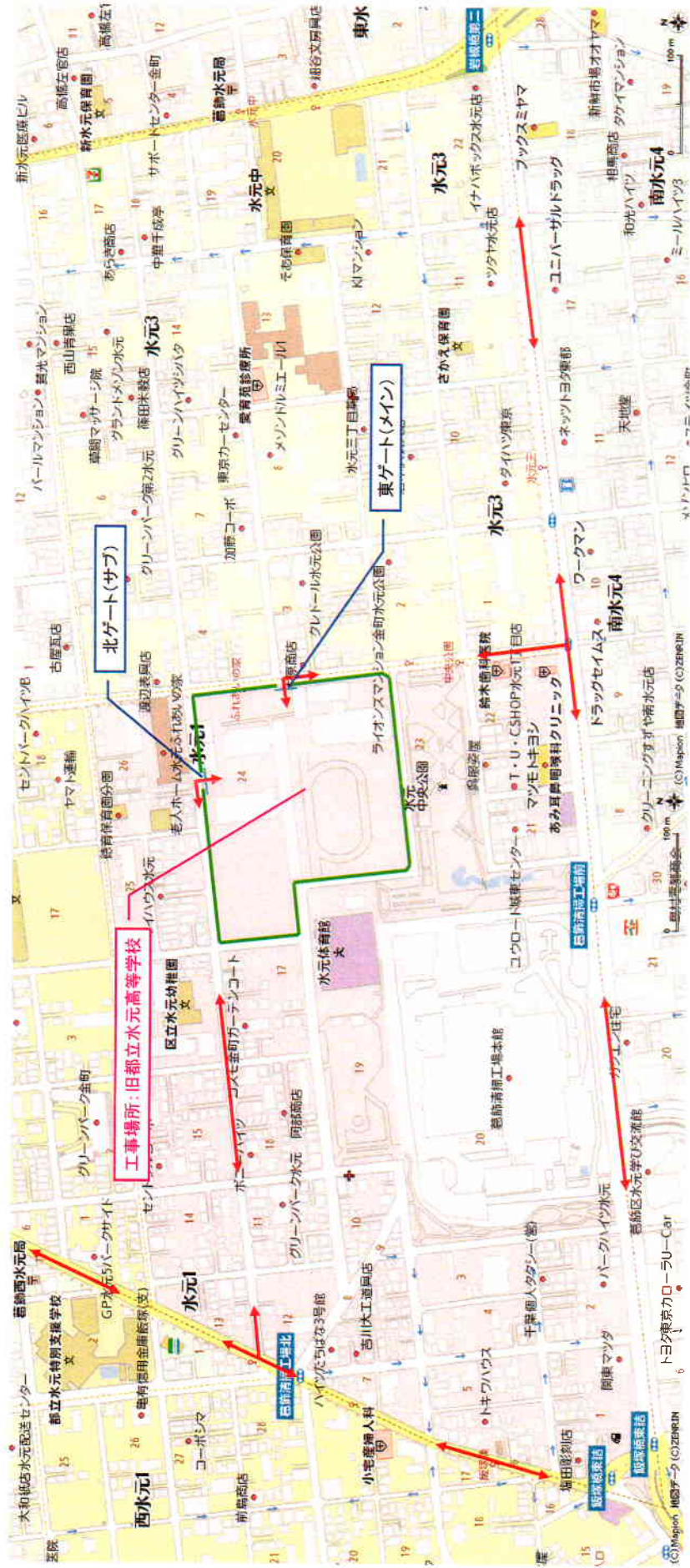
○当作業所現場代理人

関東建設興業株式会社 03-5846-3395

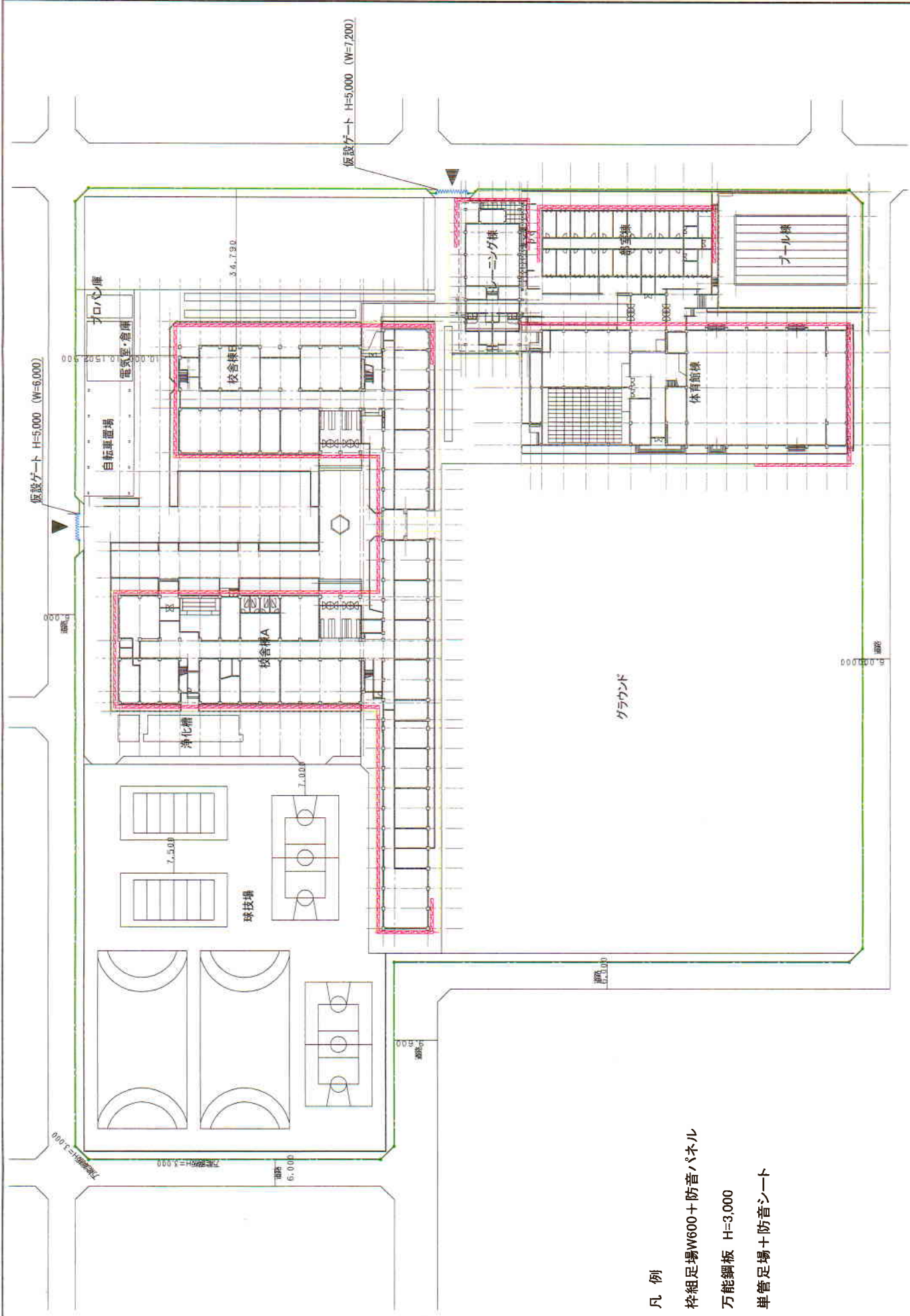
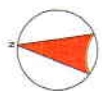
現場代理人 森 英明 090-4629-3501

搬出入路計画図




旧都立水元高等学校(23)解体工事 東京都葛飾区水元一丁目24番1号

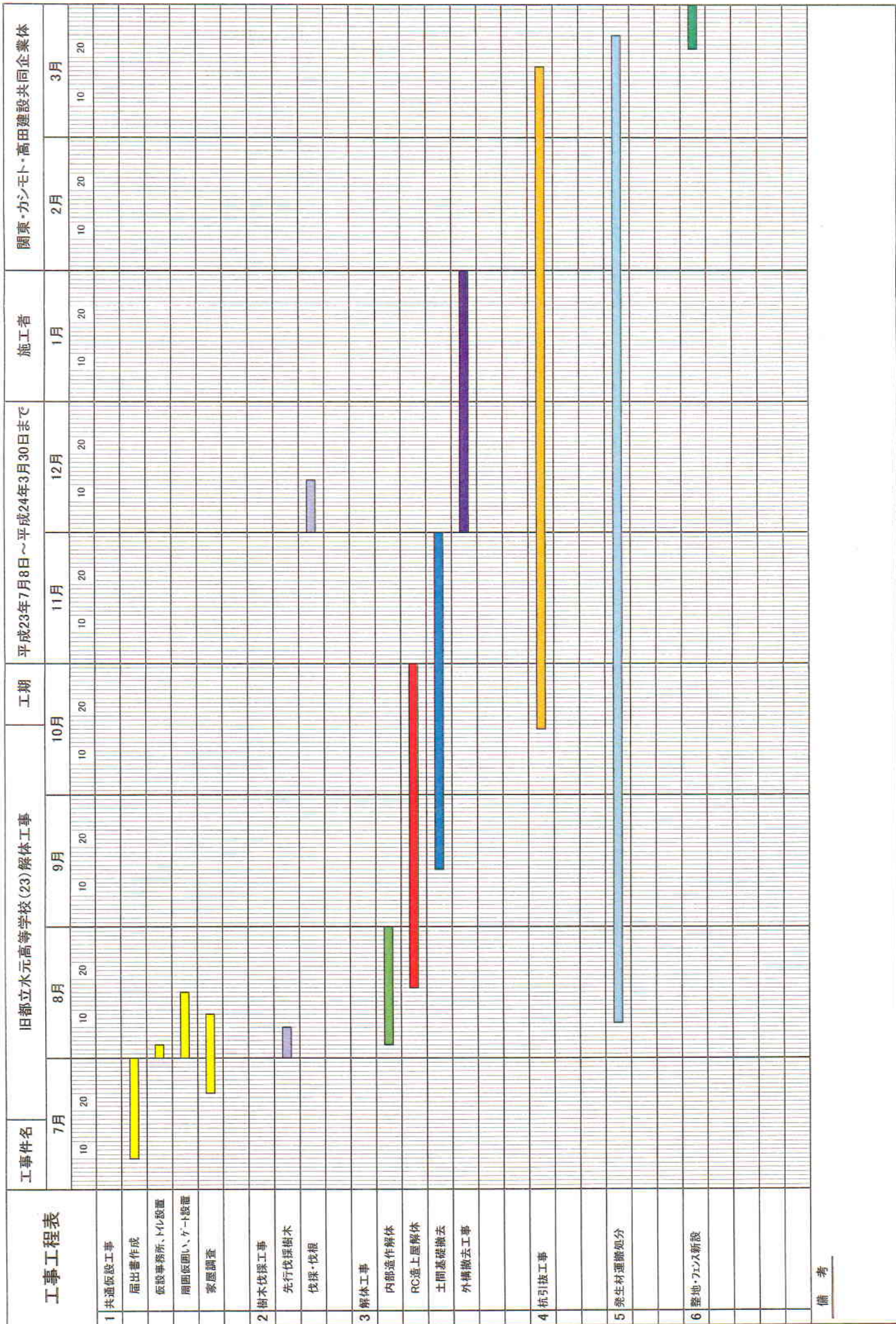


運行情路を示す



凡例

-  枠組足場W600+防音パネル
-  万能鋼板 H=3,000
-  単管足場+防音シート



備考