

平成23年12月2日

新宿六丁目公園（仮称）管理棟・災害備蓄倉庫建築及び新設（その5） 工事請負契約締結について

1 事業の目的

（仮称）新宿六丁目公園については、東京理科大学葛飾キャンパスの平成25年度開設に合わせて開園できるように整備を進めている。

今回、「新宿六丁目公園（仮称）管理棟・災害備蓄倉庫建築及び新設（その5）工事」を施行するものである。

2 工事の概要

(1) 敷地面積 21,102.47 平方メートル

(2) 工事内容 別紙のとおり

①管理棟

- ・構造 鉄筋コンクリート造一部鉄骨造地上1階建
- ・建築面積 615.95 平方メートル
- ・延床面積 524.54 平方メートル
- ・主要諸室等 管理事務室(情報通信室)、男女更衣室、授乳・救護室、収納庫(本部長執務室)、ホール(現地対策本部室)、トイレ、管理倉庫等

②災害備蓄倉庫

- ・構造 鉄筋コンクリート造一部鉄骨造地上1階建
- ・建築面積 399.49 平方メートル
- ・延床面積 371.21 平方メートル
- ・主要諸室等 災害備蓄倉庫、トイレ、電気室、非常用発電機室等

③新設（その5）工事

管理棟外構部のベンチ、スロープ

(3) 契約金額 2億7,195万円

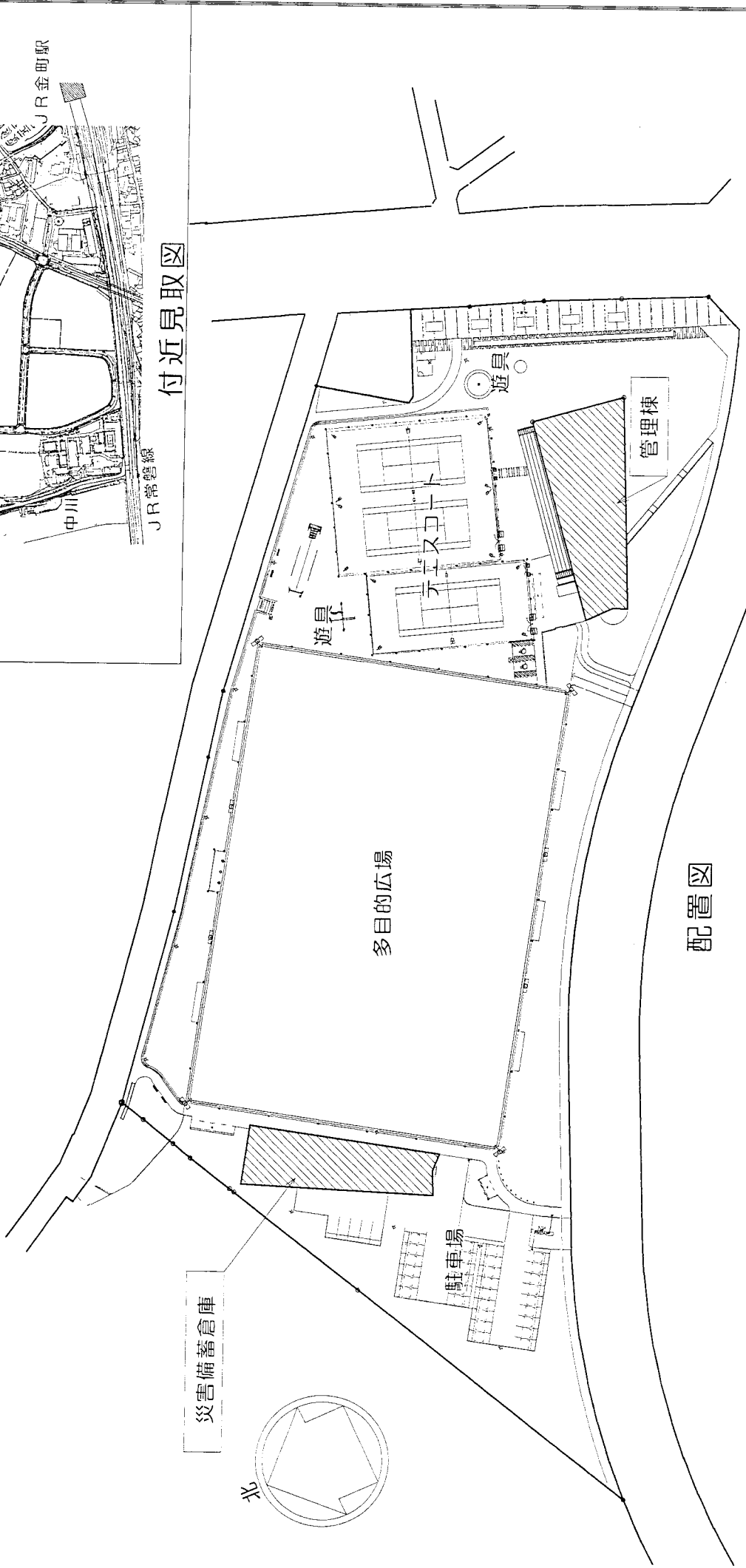
(4) 契約の相手 東京都葛飾区金町二丁目6番6号

川澄建設株式会社 代表取締役 川澄 昭

(5) 工期 契約締結の日の翌日から平成24年11月30日まで

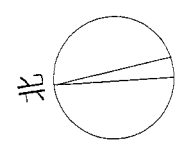
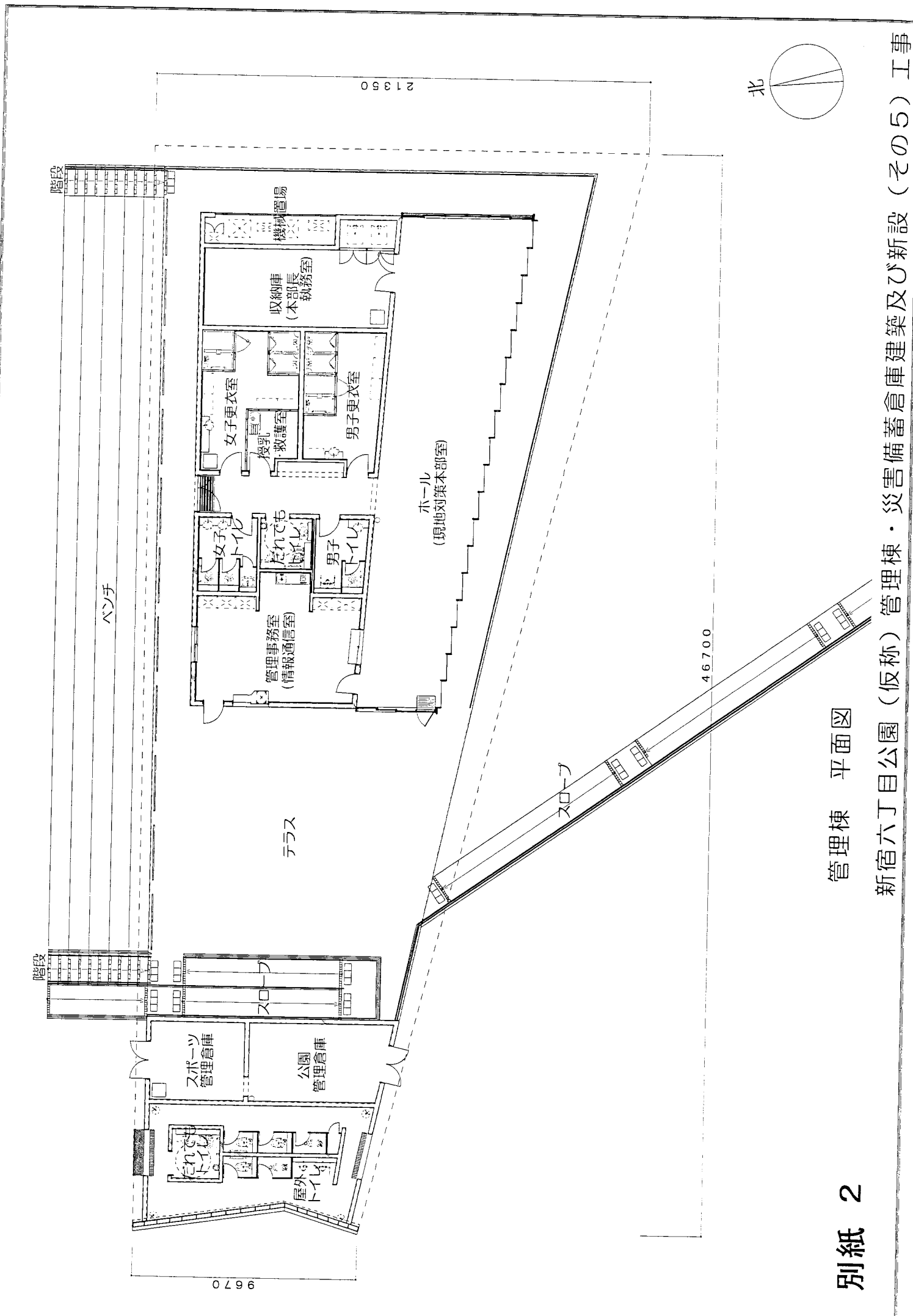
3 契約の方法

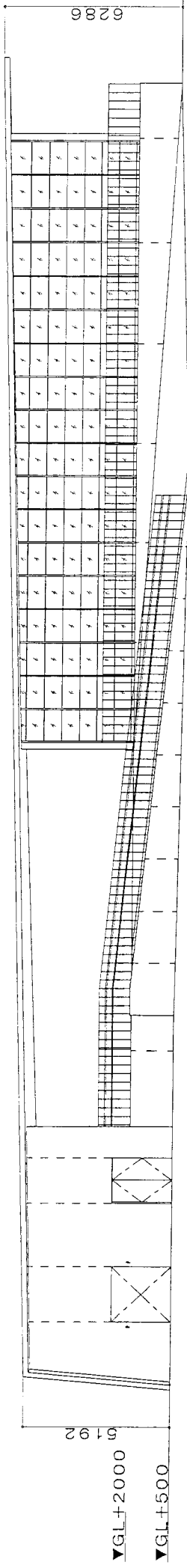
施工能力審査型総合評価一般競争入札による契約



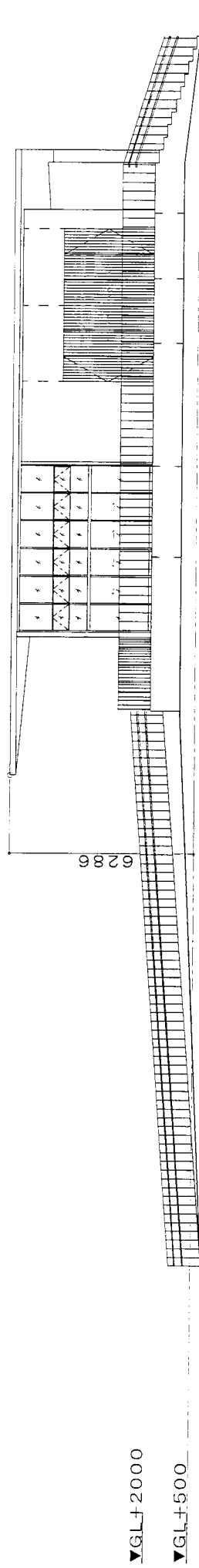
管理棟 平面図

新宿六丁目公園（仮称）管理棟・災害備蓄倉庫建築及び新設（その5）工事

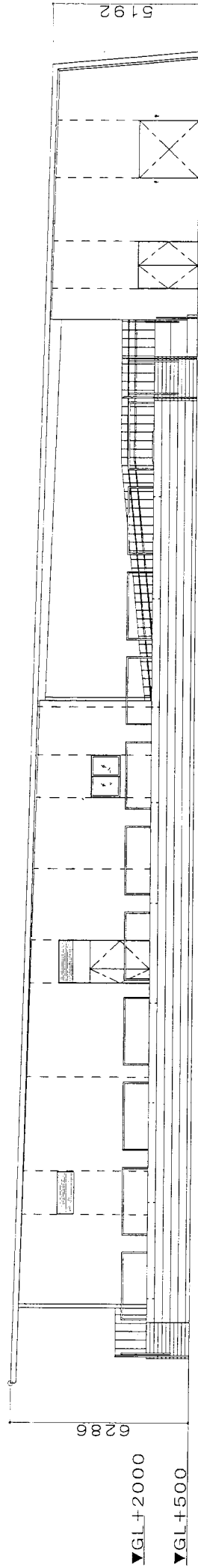




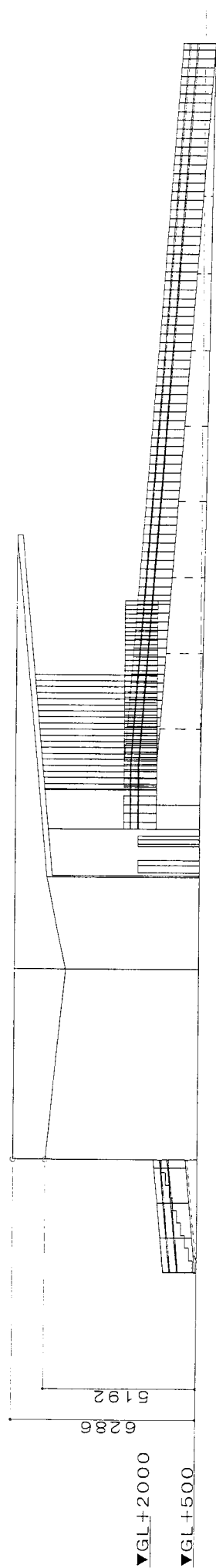
南立面図



東立面図



北立面図

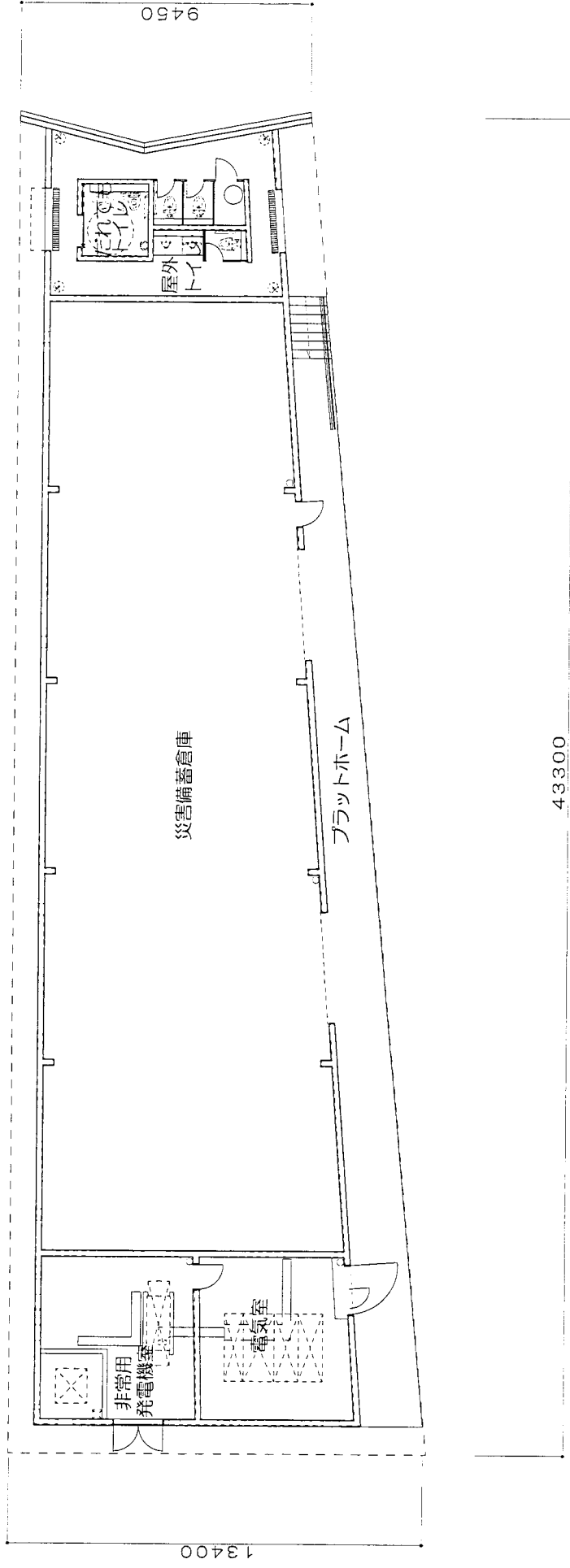


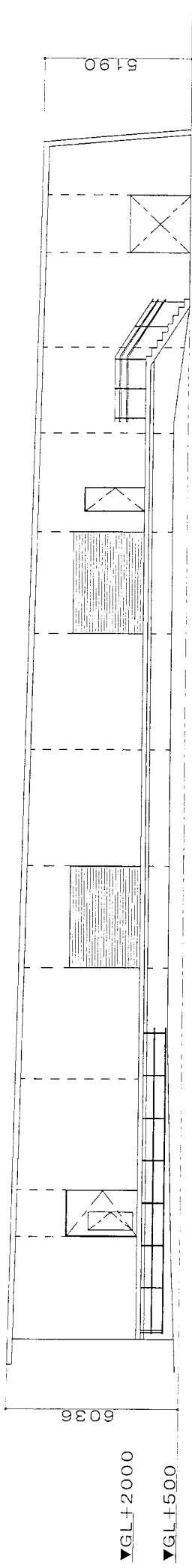
西立面図

管理棟 立面図

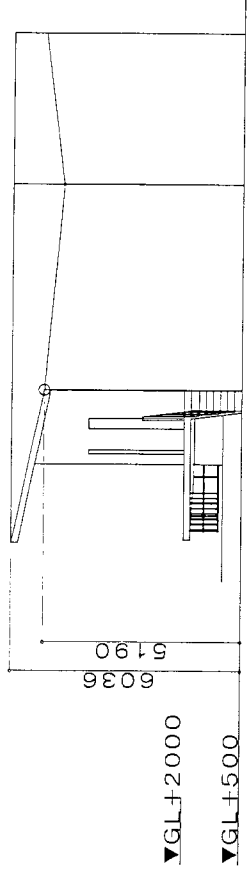
災害備蓄倉庫 平面図

新宿六丁目公園（仮称）管理棟・災害備蓄倉庫建築及び新設（その5）工事

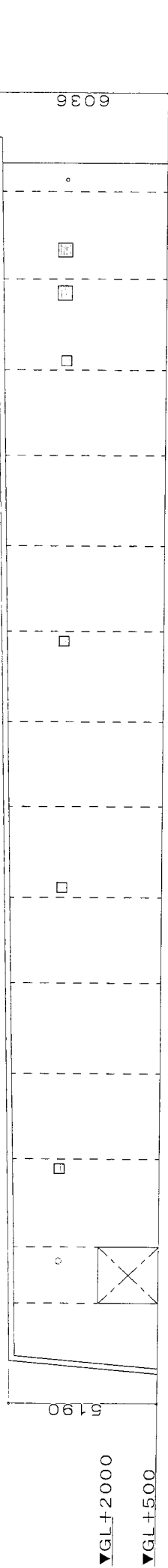




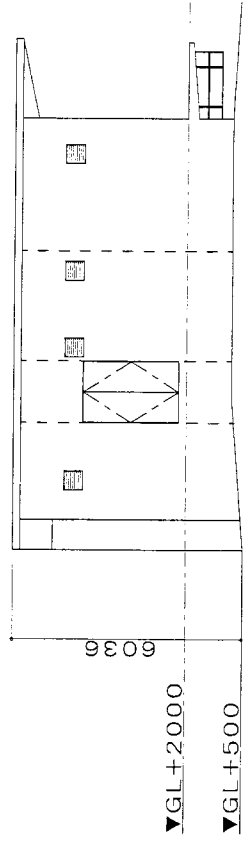
西立面图



南立面图



東立面图



北立面图

災害備蓄倉庫 立面图