

平成22年9月22日

(仮称) かつしかエコライフプラザの管理・運営について

(仮称) かつしかエコライフプラザは、平成 20 年 3 月に策定した「葛飾区立立石図書館及びリサイクル清掃関連施設建設にあたっての基本的考え方」に基づき、地球環境への負荷低減を意識したエコライフやごみ減量・3Rに関する学習・実践の場として、立石図書館との複合施設として開設するものである。

施設の維持・管理等は、立石図書館も含め総合管理委託の方式を採用し、事業運営については、それぞれの事業の特性に応じ、民間や区民団体等との協働により実施する。

本施設は、環境や3Rに関する参加・体験型の展示・学習コーナーの設置に加え、利用者が実際に再使用品や3R関連用品等を購入できるコーナーや図書館との複合施設であるメリットを活かした環境関連資料の閲覧・貸出、また、幅広い年齢層を対象とした学習会や実践的な講座、イベント等を実施するなどの機能を有し、立石図書館との連携を柔軟に図りながら地域の活性化に寄与することを目指す。

設備面においては、葛飾区環境配慮指針に基づき、太陽光パネルや屋上緑化・壁面緑化の設置、雨水を有効利用するなど、環境負荷の低減に配慮した施設とした。

- 1 所在地 葛飾区立石一丁目9番1号
- 2 施設 (仮称) かつしかエコライフプラザ延床面積 1,052㎡
(RC造4階建2,478㎡のうち、1階・2階・4階の一部)

3 事業概要

階	事業概要	
	運営方法	
1階	資源回収ボックスコーナー 【別紙図面P1-A】	・資源の拠点回収の一施設としてペットボトル・蛍光管・乾電池の回収を行う。
		回収業者に委託、日常管理は総合管理委託
	リユース家具展示・販売コーナー 【別紙図面P1-B】	・粗大ごみの中からまだ使えるものを掘切のリサイクルセンターにて修理し、展示・販売を行う。 (社団) シルバー人材センターに委託予定

1 階	<p>日用不用品販売コーナー 【別紙図面 P 1 - C】</p>	<ul style="list-style-type: none"> ・区民から提供を受けた新品同様の不用品（日用品・衣料品等）の展示・販売等を行う。 ・再生品等の販売を行う。 <p>（社福）原町成年寮（障害者団体）が自主事業として実施予定</p>
	<p>喫茶コーナー 【別紙図面 P 1 - D】</p>	<ul style="list-style-type: none"> ・飲み物や軽食等の提供を行う。喫茶コーナー営業時間以外は一般利用者の休憩場所とする。 <p>（社福）原町成年寮（障害者団体）が自主事業として実施予定</p>
2 階	<p>エコ校房 【別紙図面 P 2 - F】</p>	<ul style="list-style-type: none"> ・リサイクル手芸、工作等の教室（裂いた古布を利用したさき織り、和服を洋服や小物等にリフォーム、アロマを利用した家事、廃木材や段ボール、牛乳パック、ペットボトル等を活用した工作等） ・生ごみたい肥化講座 ・図書館が実施する事業 <p>実施にあたっては、区内の団体や企業等との連携を図っていく。</p>
	<p>事務スペース 【別紙図面 P 2 - G】</p>	<ul style="list-style-type: none"> ・団体見学、講座実施時の事務スペース ・総合管理委託業者の休憩室兼詰所
	<p>展示・学習コーナー 【別紙図面 P 2 - H】</p>	<ul style="list-style-type: none"> ・環境や 3 R に関するパネルや模擬ごみ等による体験型の展示 ・AV 機器やゲーム端末等設置 ・小学校の環境学習等団体見学の受入れ ・自由参加の工作体験コーナー、土曜日の午後 2 時～4 時（予定） <p>日常管理は総合管理委託、環境学習等団体見学は区職員が対応。工作体験コーナーは民間団体に委託予定。</p>
	<p>研修室 【別紙図面 P 2 - I】</p>	<ul style="list-style-type: none"> ・エコライフプラザ及び図書館が実施する講演会や映画会等 ・団体見学受入れ ・フリーマーケットの実施 ・図書館の学級招待 ・一般貸出（有料）

4階	環境・3R情報コーナー 【別紙図面P4-O】	・環境や3R関連の図書やDVD等の閲覧・貸出を行う。
		案内等の対応は総合管理委託

4 屋外施設概要

駐車場	(利用者用) 家具購入者用1台、障害者用1台 (公用) 図書館交換使用1台、家具搬入搬出用1台
駐輪場	62台

5 掘切りサイクルセンター

掘切りサイクルセンターは、(仮称) かつしかエコライフプラザで展示・販売する粗大ごみ(家具等)の修理部門を担うこととする。また、旧小谷野小学校展示室で実施してきた、粗大ごみの無料での提供事業を引き継ぐとともに、新たに日用品(傘、包丁研ぎ等)の修理工房、家具の修理教室などの事業も併せて、これまでどおり(社団)シルバー人材センターに委託し、実施する。これに伴い、平成23年6月に旧小谷野小学校展示室は用途廃止する。

6 スケジュール

平成22年 9月	展示・学習コーナー設計・施工業務委託契約締結
平成22年12月	第4回定例会 設置条例提案
平成23年 2月	建設工事竣工
平成23年 3月	施設引渡し、展示・学習コーナー施工
平成23年 4月～	日用不用品販売コーナー、リユース家具展示・販売コーナー開設準備(販売物品調達等)
平成23年 5月	施設の開設や事業内容、各種教室、登録団体募集等周知
平成23年 6月下旬	(仮称) かつしかエコライフプラザ開館

※ 参考

太陽光パネル出力	5.0kW
屋上緑化	約100㎡
壁面緑化	約38㎡
雨水利用	トイレ洗浄水、屋上緑化及び樹木散水として利用

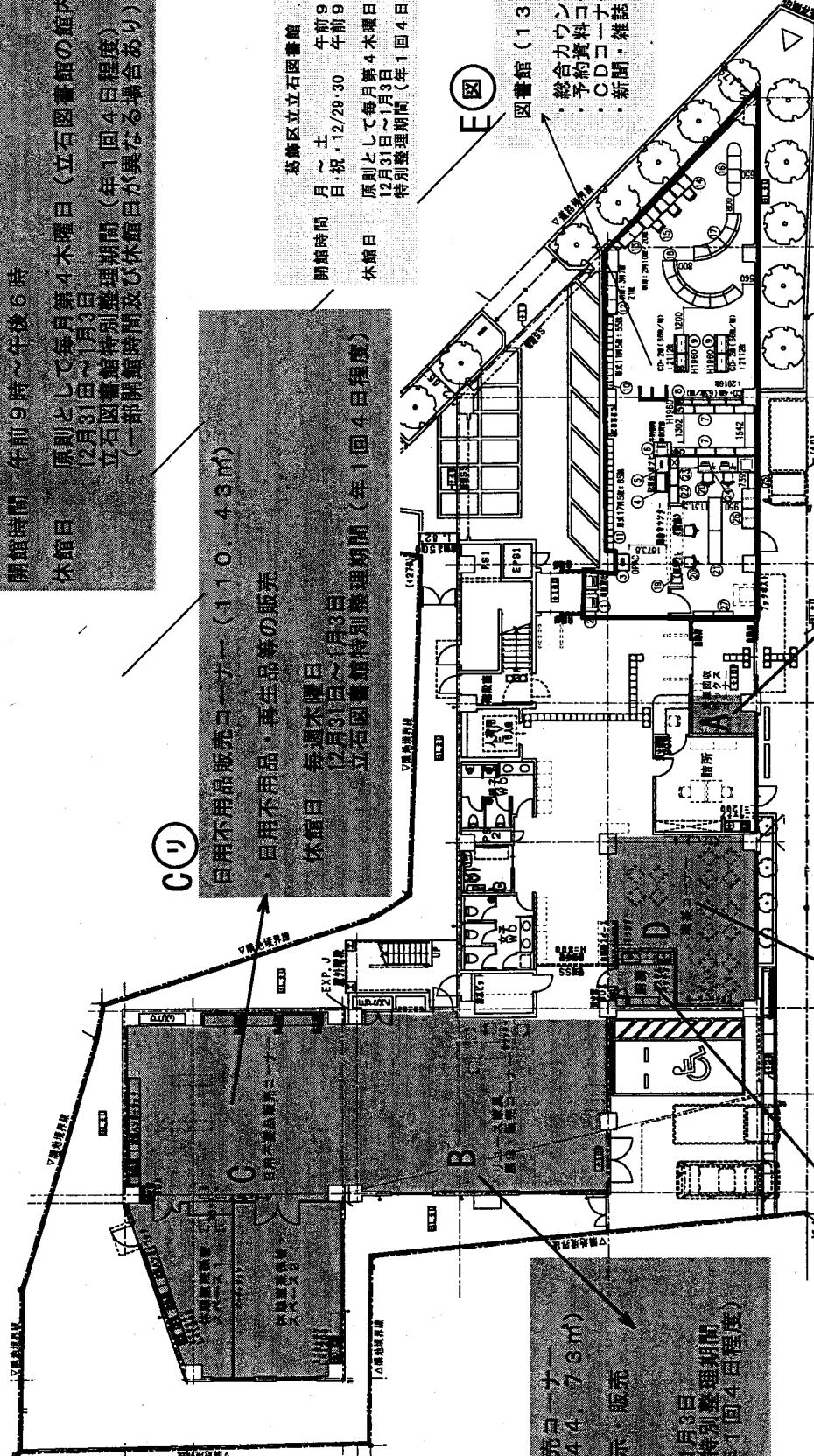
1階平面図

(仮称) かつしかエコライフプラザ
 開館時間 午前9時～午後6時
 休館日 原則として毎月第4木曜日(立石図書館の館内整理日)
 12月31日～1月3日
 立石図書館特別整理期間(年1回4日程度)
 (一部開館時間及び休館日が異なる場合あり)

C(リ) 日用品販売コーナー(110.43㎡)
 ・日用品・再生品の販売
 休館日 毎週木曜日
 12月31日～1月3日
 立石図書館特別整理期間(年1回4日程度)

葛飾区立立石図書館
 開館時間 月～土 午前9時～午後10時
 日・祝・12/29・30 午前9時～午後8時
 休館日 原則として毎月第4木曜日(館内整理日)
 12月31日～1月3日
 特別整理期間(年1回4日程度)

E(図) 図書館(131.8㎡)
 ・総合カウンター
 ・予約資料コーナー
 ・CDコーナー
 ・新聞・雑誌コーナー



B(リ) リユース家具展示・販売コーナー(144.73㎡)
 ・修理後の家具等の展示・販売
 休館日 毎週木曜日
 12月31日～1月3日
 立石図書館特別整理期間(年1回4日程度)

D-1(リ) 喫茶コーナー(厨房)(6.5㎡)
 ・飲み物や軽食等の提供
 利用時間 午前9時～午後6時
 休館日 立石図書館と同じ

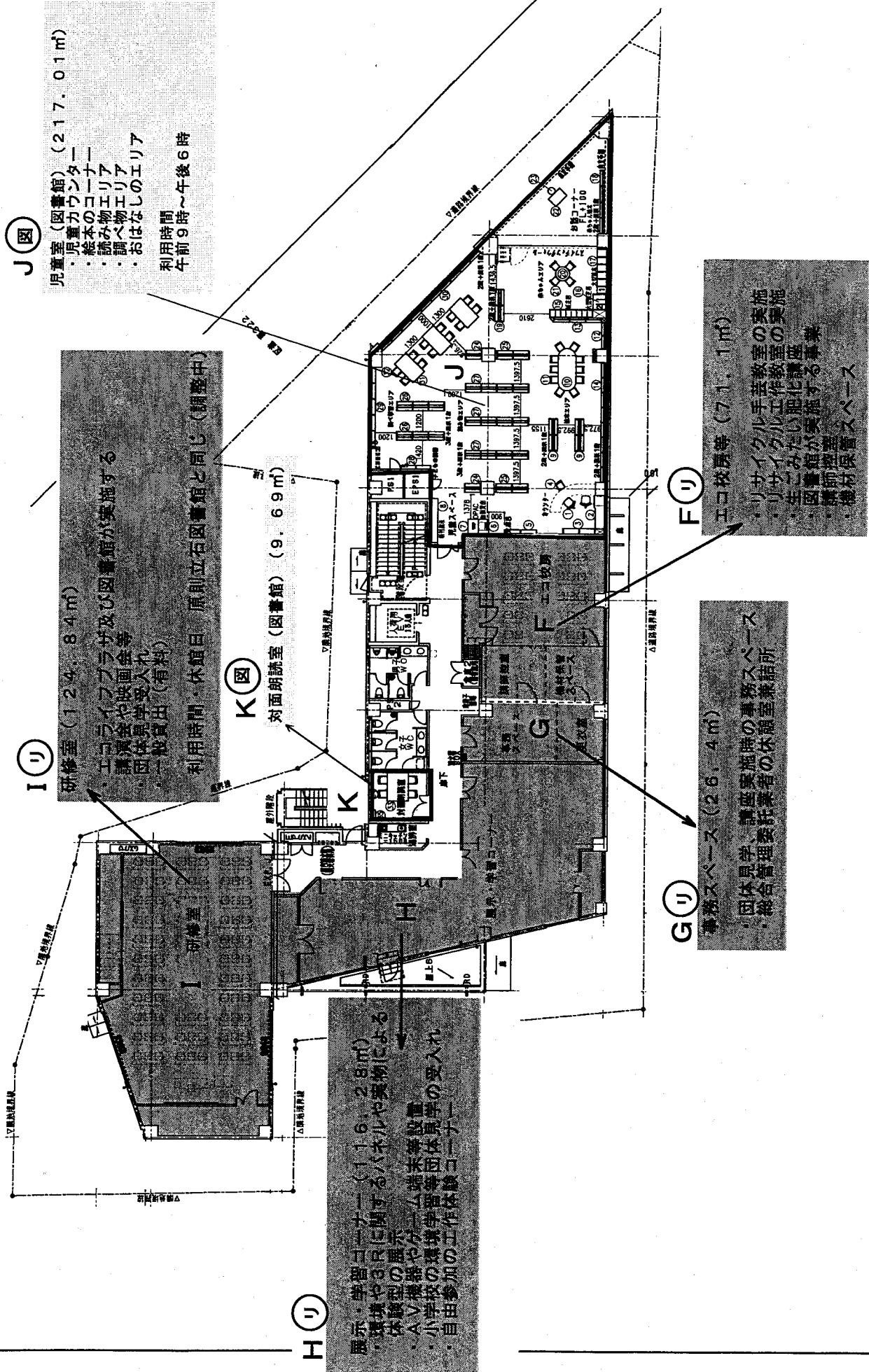
D-2(リ) 喫食コーナー(客席)(44.29㎡)
 ※喫食コーナー営業時間以外は、一般利用者の
 休憩スペースとして利用可能とする。
 利用時間・休館日 立石図書館と同じ

A(リ) 資源回収ボックスコーナー(5.85㎡)
 ・ペットボトル・蛍光灯・乾電池の回収
 利用時間・休館日 立石図書館と同じ

リ ……リサイクル清掃課

図 ……図書館

2階平面図



3階平面図

L 図

一般開架室 (450.73 m²)

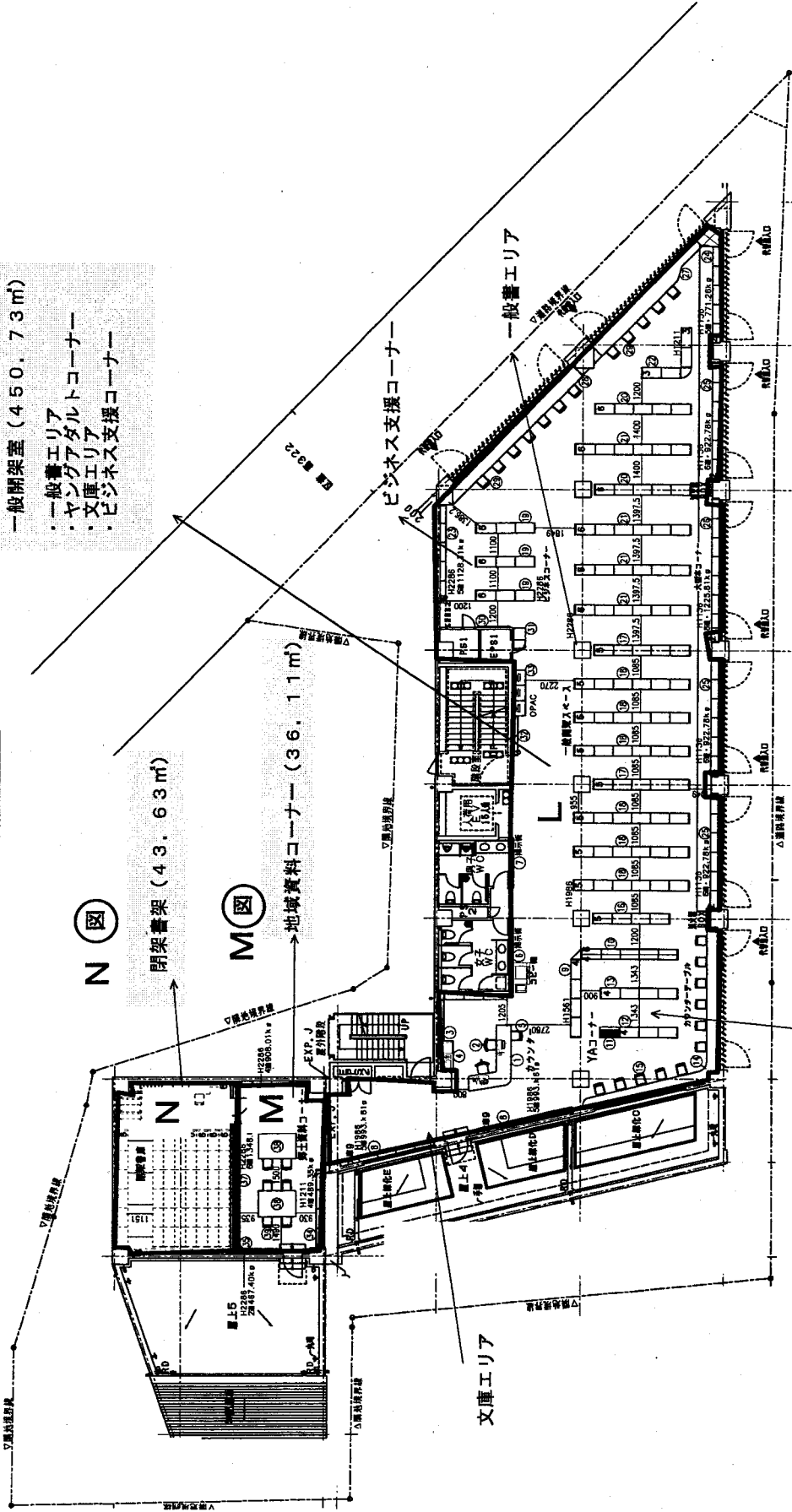
- ・一般書エリア
- ・ヤングアダルトコーナー
- ・文庫エリア
- ・ビジネス支援コーナー

N 図

閉架書架 (43.63 m²)

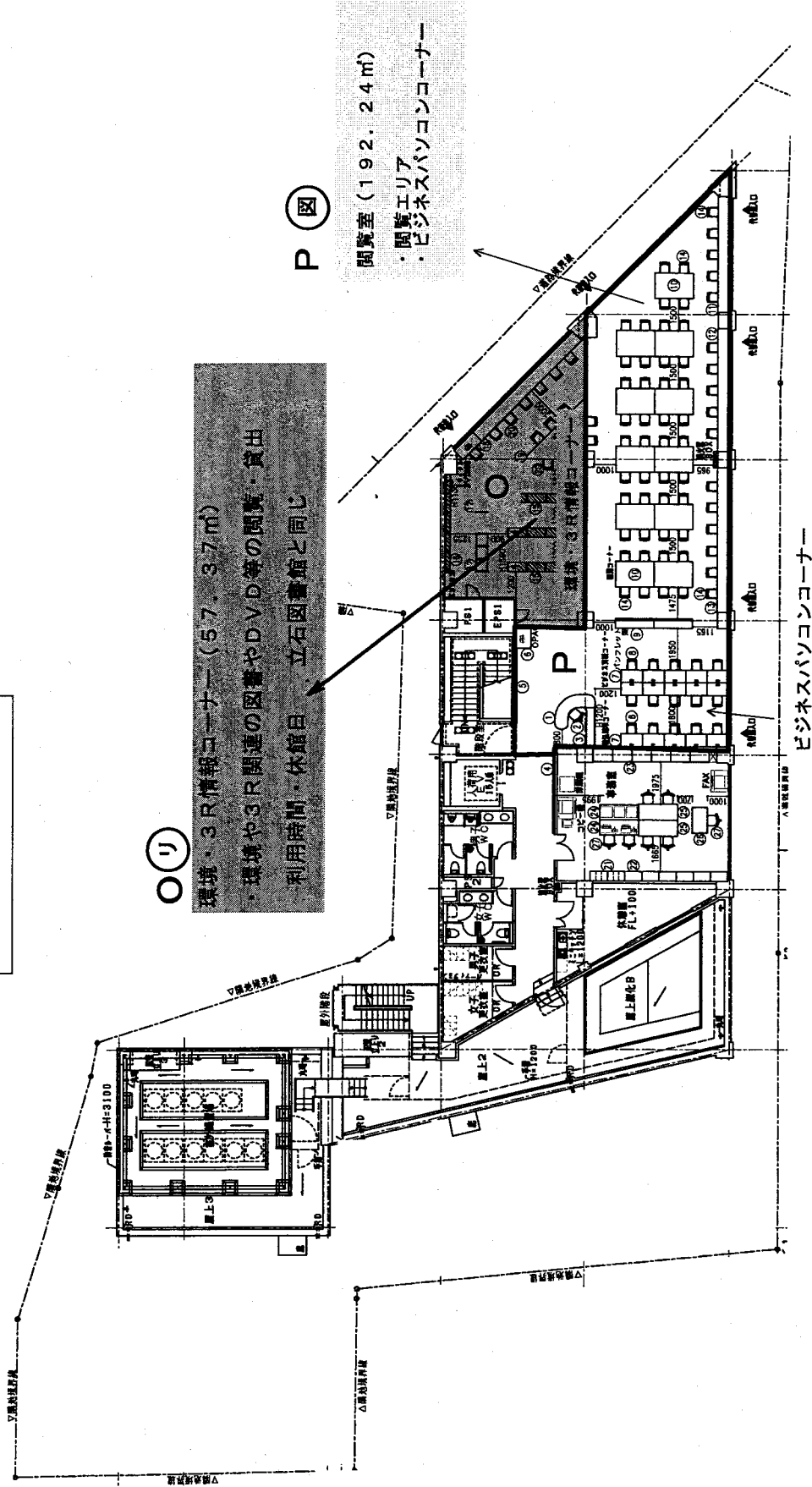
M 図

地域資料コーナー (36.11 m²)



ヤングアダルトコーナー

4階平面図



○リ

環境・3R情報コーナー (57.37m²)
 ・環境や3R関連の図書やDVD等の閲覧・貸出
 利用時間・休館日 立石図書館と同じ

○P

閲覧室 (192.24m²)
 ・閲覧エリア
 ・ビジネスパソコンコーナー

ビジネスパソコンコーナー