

## 上平井中学校武道場建設工事の期間延長について

### 1 経過

上平井中学校の武道場については、今年度中の完成を目指して、昨年12月から着工したが、本体建設工事に先立って既存施設（テニスコート）を撤去したところ、昭和20年から30年代に建設された旧校舎の基礎と思われる部分（以下「地中障害物」という。）が地中に埋まっていることが判明した。

事前の地盤調査では、この地中障害物の存在は確認されておらず、本体建設工事に支障を来すことから止むを得ず工事を中断し、対応策を講じることとしたため、工事期間の延長が必要となり、予定していた今年度内の完成が不可能となった。

### 2 対応策

建築関係法令に則って武道場の安全性を確保することや工事期間中の安全確保に十分配慮することを前提に、経費と工期の両面から検討した結果、地中障害物のうちの工事に支障がある部分を撤去し、隣家への安全対策としてシートパイル等により土留めを設置した後、当初設計どおりの基礎を構築し、武道場の建設工事を進めていく。

### 3 対応策に要する経費と今後のスケジュール

#### (1) 対応策に要する経費等

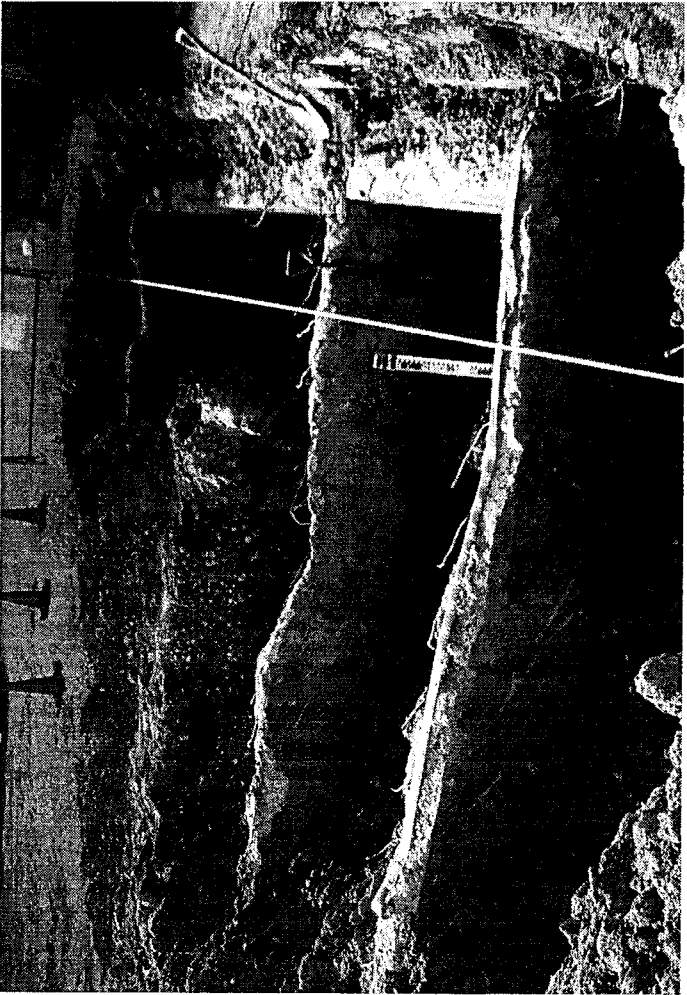
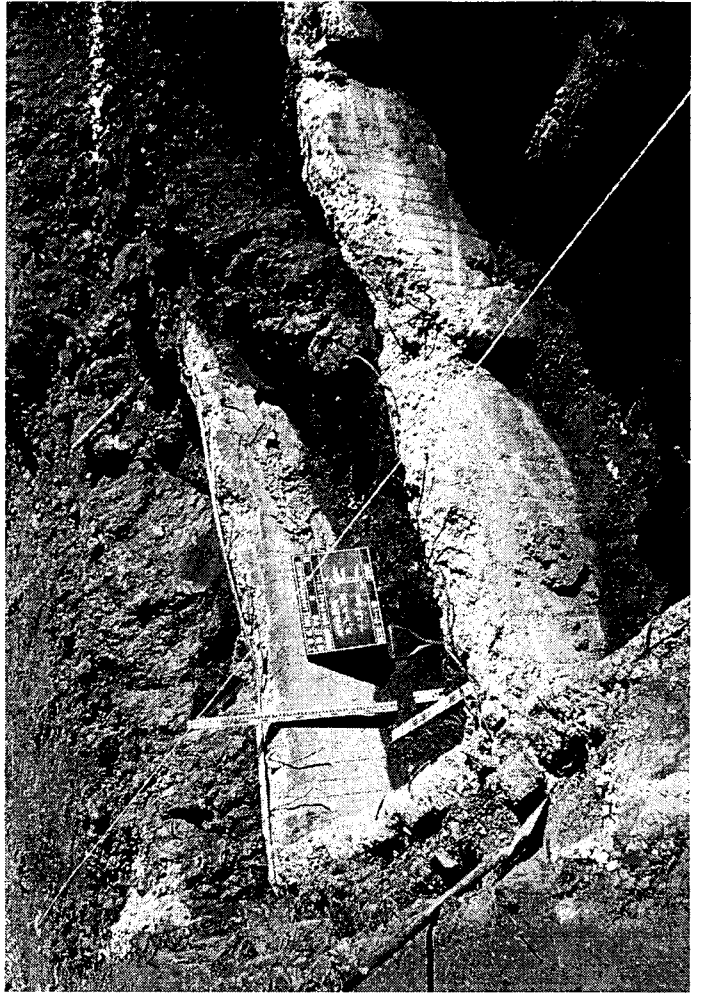
- ① 概算で2,000万円程度（地中障害物の撤去工事費等）
- ② 金額精査後、所要経費を予備費から措置したうえで、支出未済額と合わせて事故繰越しにより平成24年度に繰り越すとともに、工事期間の延長等の契約変更を行う。

#### (2) 今後のスケジュール（予定）

- |              |           |
|--------------|-----------|
| ① 近隣等関係者説明   | 3月上旬      |
| ② 工事再開（撤去含む） | 3月中旬      |
| ③ 建設工事（撤去含む） | 3月中旬～8月下旬 |
| ④ 武道場完成・引渡し  | 8月下旬      |

### 4 その他

本件に関しては、本年6月の区議会第2回定例会において、事故繰越しの報告を行う。

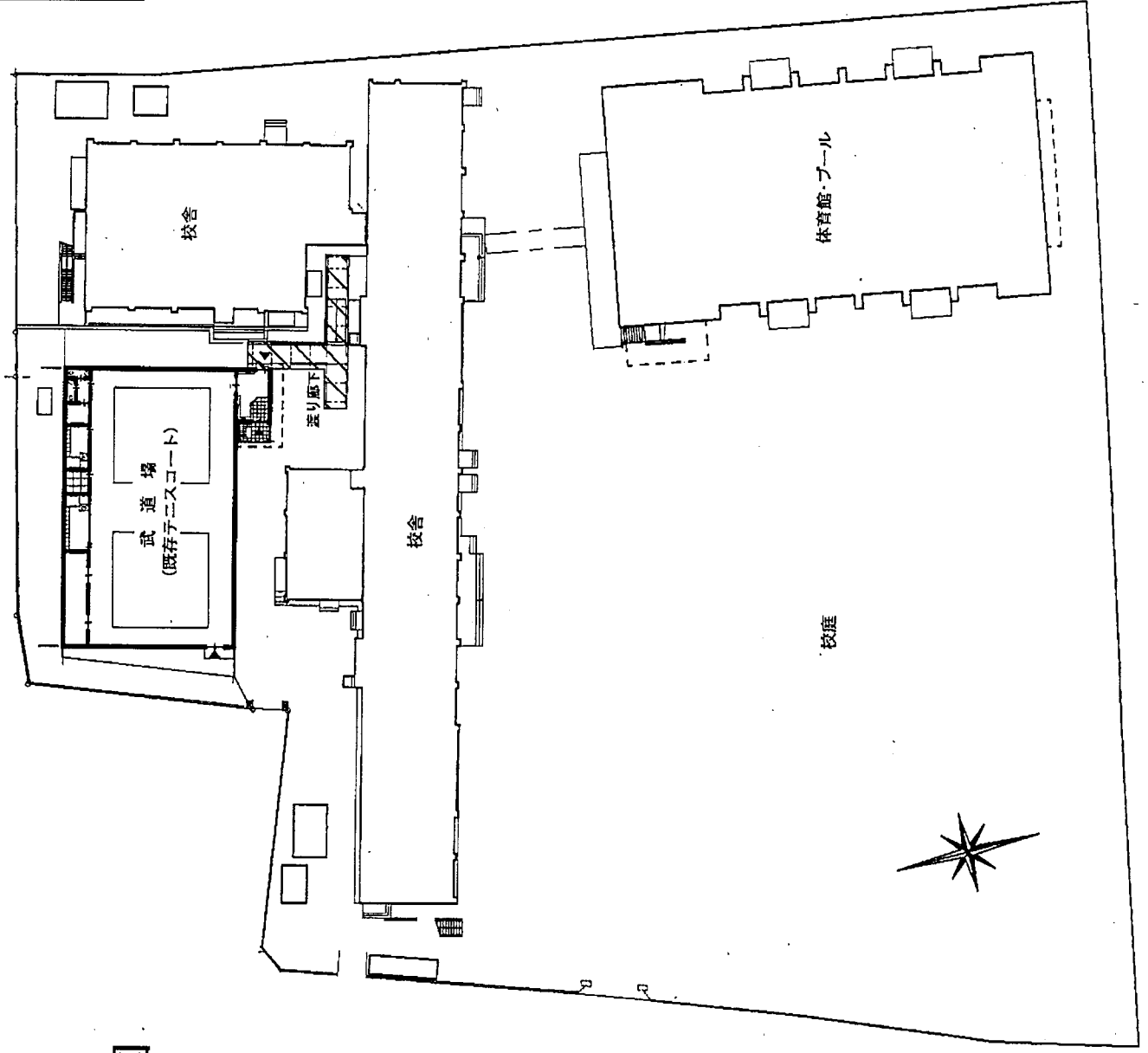


# 上平井中学校の武道場整備について

## 【参考】

平成23年1月13日  
の文教委員会報告  
資料より抜粋

## 配置図



# 平面図

