

上平井中学校の武道場整備について

中学校での武道の授業及び部活動を安全かつ円滑に実施するため、「武道の推進検討委員会報告書」(平成21年10月)の取組方針に基づき、単独の武道場整備の条件を満たす上平井中学校に武道場を整備する。

1 構造・規模

鉄骨プレハブ造平屋建、約540㎡

2 主要室

柔道・剣道場、更衣室(2)、控室、便所(3)、倉庫

3 その他施設

武道場と校舎との間を渡り廊下で接続する。

4 配置図・平面図

別紙のとおり

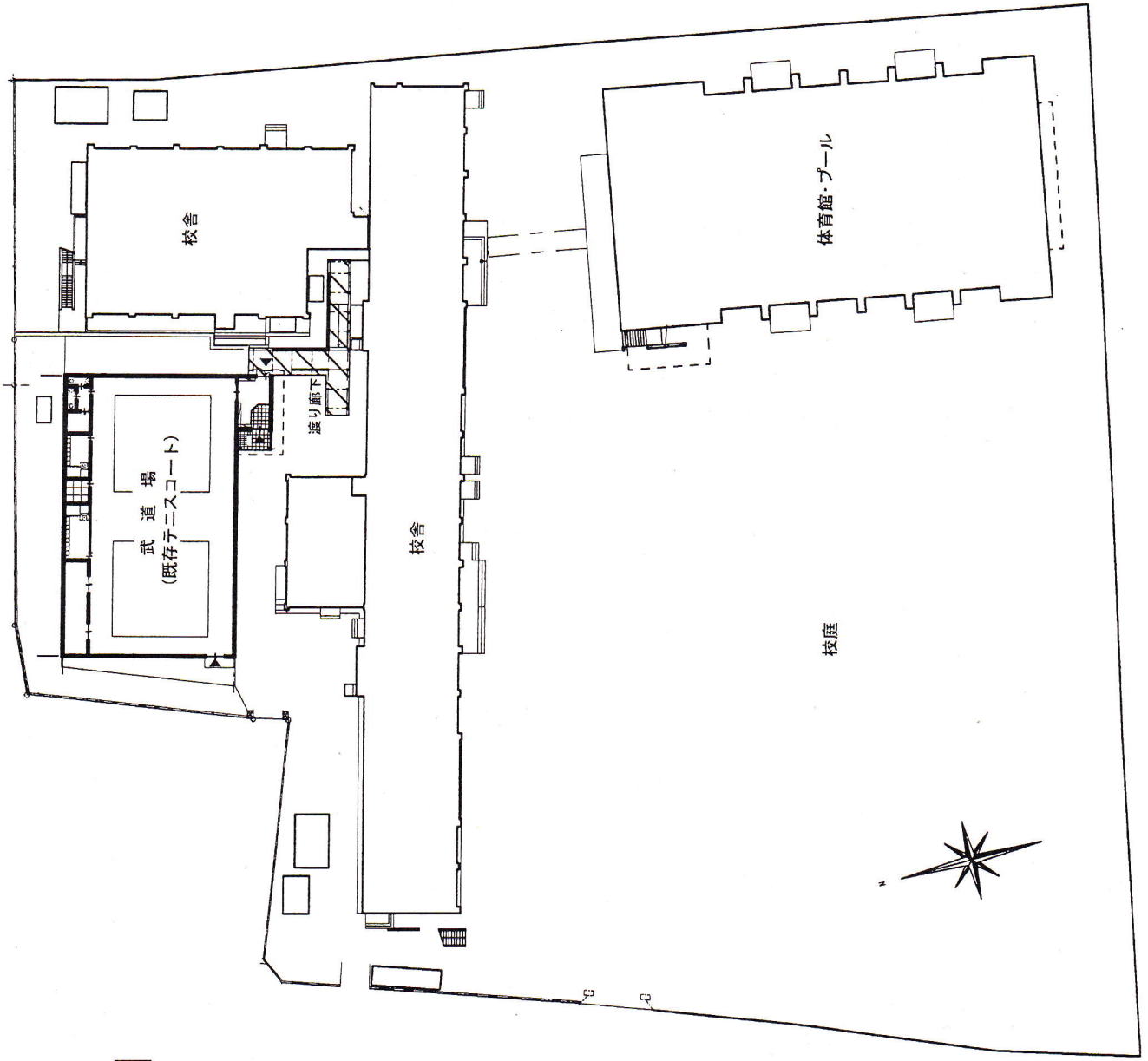
5 整備スケジュール

平成22年度 実施設計

平成23年度 建築工事、完成

上平井中学校の武道場整備について

配置図



平面図

約29m

